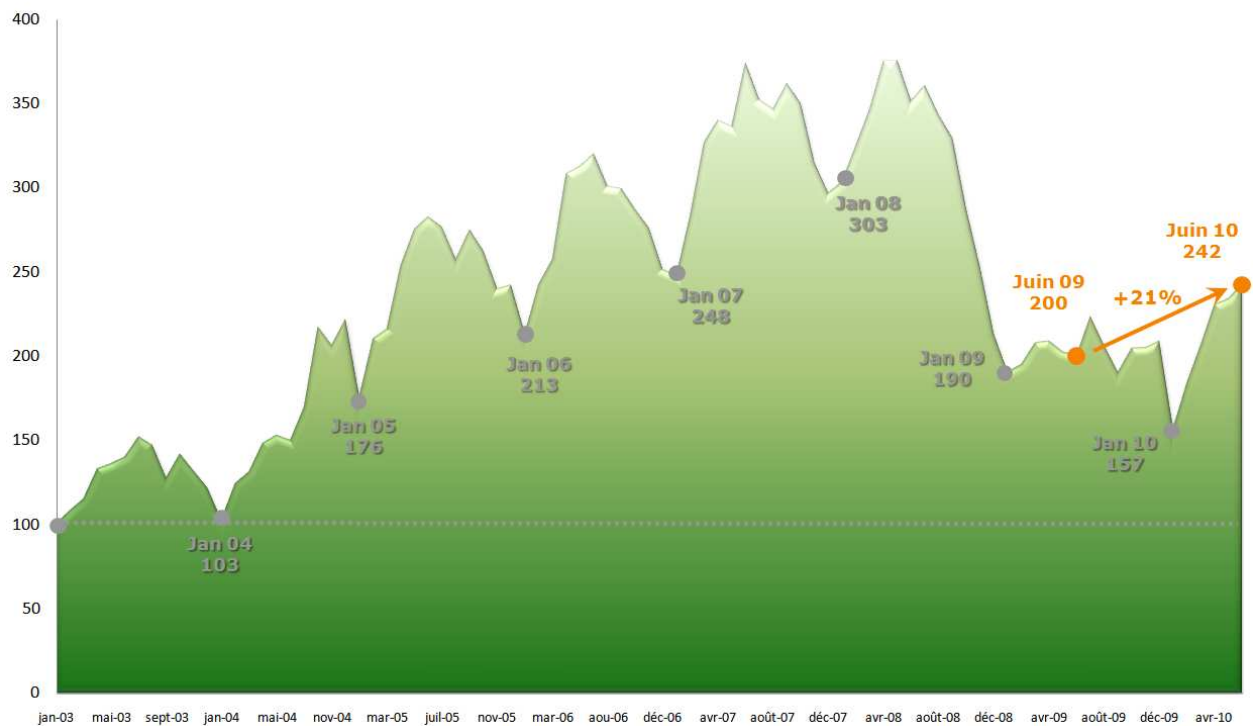


Baromètre de l'emploi Keljob – juin 2010

Paris, le 4 juin 2010

■ ■ ■ Juin 2010 : Le marché de l'emploi poursuit sa progression

Affichant **une progression de 21%** par rapport à juin 2009, le baromètre de juin 2010 (indice à 242) clôture le second semestre en positif. Cette évolution reste certes à nuancer, mais confirme une franche amélioration du marché de l'emploi.



Evolution des secteurs d'activité

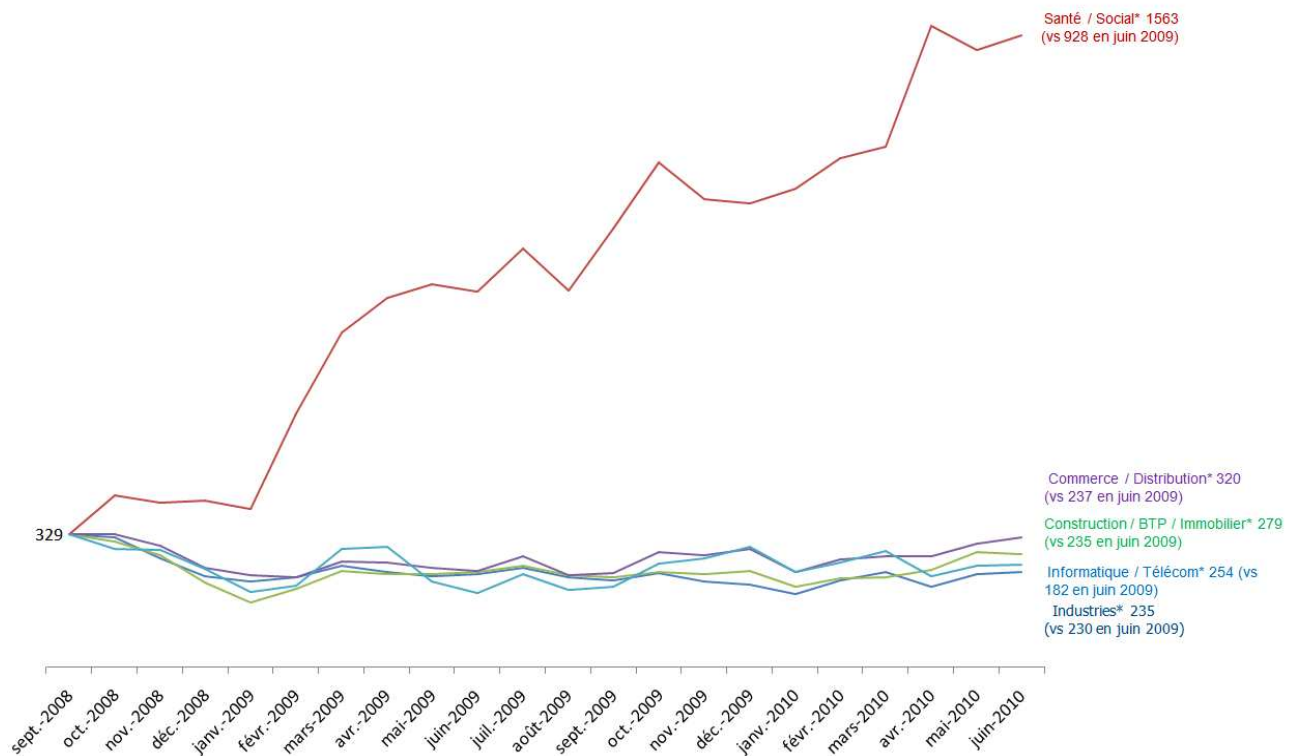
La croissance des secteurs « porteurs » a un effet moteur sur le marché de l'emploi

Les cinq secteurs dits « porteurs » persistent à la hausse et ont un rôle moteur sur l'ensemble du marché. En particulier, le secteur Santé / Social* (15% des offres du marché) affiche la plus forte progression (+68%) des secteurs majeurs avec un indice à 1 563.

Les secteurs Commerce / Distribution* (indice à 320) et Construction / BTP / Immobilier (indice à 279) dynamisent également le marché en évoluant respectivement de 35% et 19%.

Secteur porteur par excellence, l'Industrie (indice à 235) n'est pas en reste puisqu'en proposant 23% des offres et une croissance de 2% vs juin 2009, cette activité impacte considérablement le marché.

Evolution des 5 secteurs porteurs



* Secteurs d'activité qui proposent le plus d'offres d'emploi

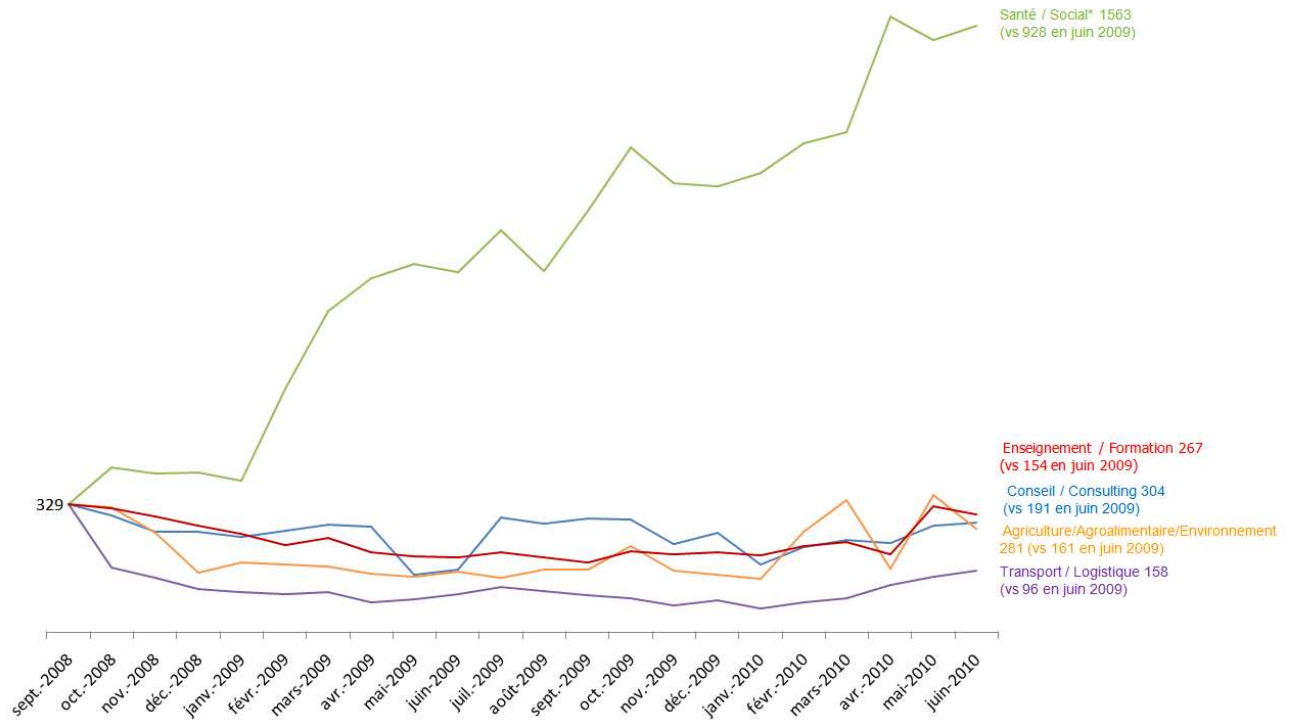
Des secteurs à fortes évolutions

L'amélioration générale se vérifie également sur les secteurs plus modestes qui affichent dès lors des évolutions à nuancer compte tenu du faible volume d'offres proposées:

- Enseignement / Formation (indice à 267) : 73%
- Conseil / Consulting (indice à 304) : 59%
- Agriculture / Agroalimentaire / Environnement (indice à 281) : 75%
- Transport / Logistique (indice à 158) : 65%

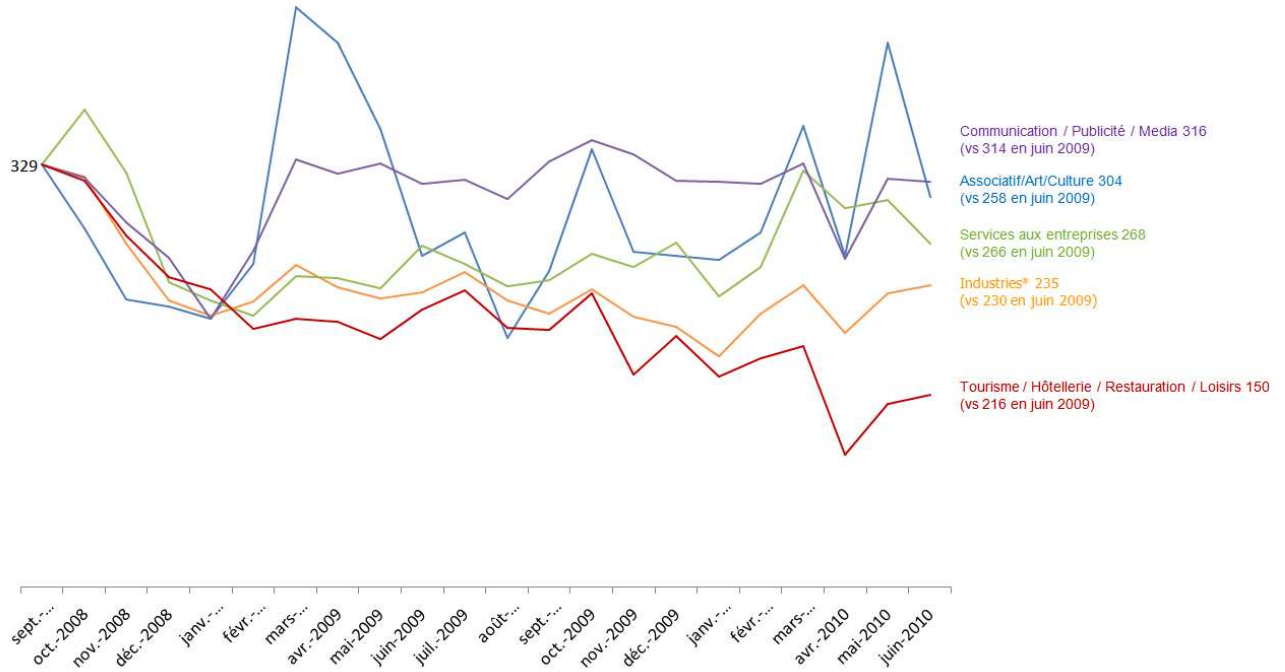
Déjà présent au palmarès des secteurs porteurs (15% des offres du marché), le secteur Santé / Social (indice à 1 563) réalise également une performance conséquente en terme d'évolution (+68%).

Les 5 secteurs à forte évolution



Une accalmie généralisée sur l'ensemble des secteurs

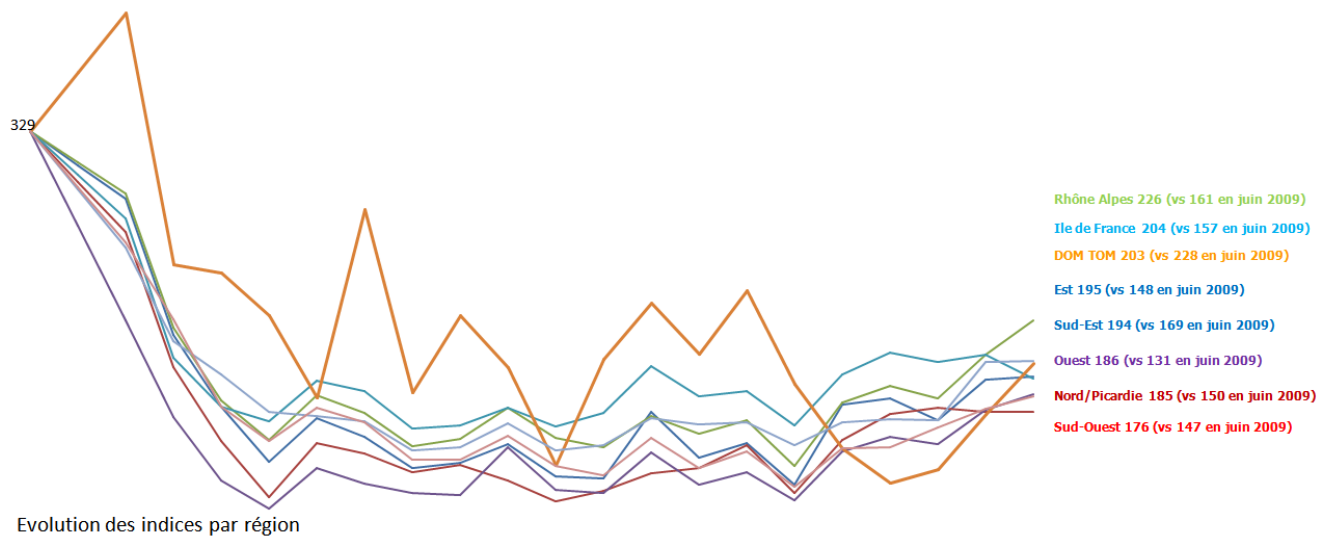
Mise à part deux activités, l'amélioration du contexte se ressent sur l'ensemble des secteurs dans une mesure plus ou moins importante. Seul le secteur Tourisme / Hôtellerie / Restauration / Loisir (indice à 150) reste en baisse : -31% vs juin 2009.



Evolution du marché de l'emploi par région

Mise à part pour les DOM TOM (indice à 203), l'amélioration du marché de l'emploi se vérifie sur l'ensemble des régions qui sont tous en progression :

- Le Rhône-Alpes (indice à 226) : 40%,
- Le Sud-est (indice à 194) : 15%,
- L'Île-de-France (indice à 204) : 30%,
- L'Est (indice à 195) : 32%,
- Le Nord / Picardie (indice à 185) : 23%,
- L'Ouest (indice à 186) : 42%,
- Le Sud-ouest (indice à 176) : 20%.



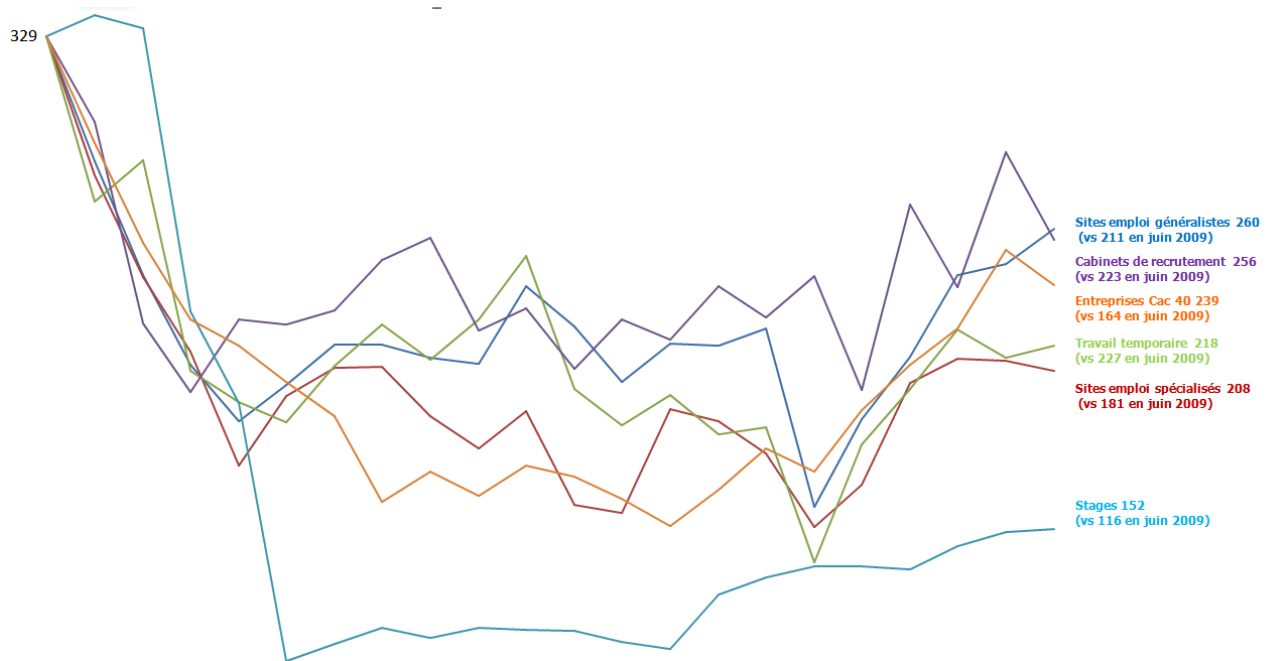
sept.- oct.- nov.- déc.- janv.- févr.- mars- avr.- mai- juin- sept.- oct.- nov.- déc.- janv.- févr.- mars- avr.- mai- juin-
2008 2008 2008 2008 2009 2009 2009 2009 2009 2009 2009 2009 2009 2009 2009 2009 2010 2010 2010 2010 2010 2010

Evolution des indices par sources depuis septembre 2008

Mise à part les sites de Travail temporaire (indice à 218) qui recule de 4% par rapport à juin 2009, l'ensemble des sources voient leur volume d'offres progresser.

En particulier, les sites des entreprises du Cac 40 (indice à 239) affichent une progression de 46%. Cette évolution reste à nuancer dans la mesure où, au cœur de la crise, les entreprises avaient effectué des coupes drastiques dans les publications d'offres sur leur propre site.

De même, nous pouvons noter une belle reprise des offres de stages (indice à 152) qui atteint 31%. Cette progression doit également être pondérée car les stages ont les premières victimes des effets de la crise.



Evolution des indices par catégorie de sites internet

sept.-08 oct.-08 nov.-08 déc.-08 janv.-09 févr.-09 mars-09 avr.-09 mai-09 juin-09 juil.-09 août-09 sept.-09 oct.-09 nov.-09 déc.-09 janv.-10 févr.-10 mars-10 avr.-10 mai-10 juin-10



Méthodologie

Créé en janvier 2003, le baromètre Keljob est un indicateur de l'évolution du marché de l'emploi sur Internet. Basé sur une analyse mensuelle de près de 80 sites, il recense les offres d'un large panel couvrant l'ensemble des domaines du recrutement. Avec plus de 7 ans d'existence, le baromètre Keljob permet d'analyser en temps réel les tendances de l'e-recrutement en France.

Il s'agit d'une étude mensuelle effectuée sur un panel de près de 80 sites référents en matière de e-recrutement.

L'indice 100 fait référence au nombre d'offres d'emploi en janvier 2003. En septembre 2008, la méthodologie du baromètre évolue légèrement et enrichit ses sources d'analyse.

Les sites étudiés sont :

- Sites Internet emploi référents : 10 sites emploi généralistes, 12 sites emploi spécialistes, 6 sites de travail temporaire, 6 sites de cabinet de recrutement et 4 sites de stages ;
- Sites Internet d'entreprise référents : 40 sites des entreprises du CAC 40 ;
- Sites complémentaires : OCDE, INSEE.

A propos de Keljob

Keljob, site internet généraliste, propose à ses internautes un très large choix d'offres d'emploi provenant de près de 1 000 sites, référencés automatiquement par son moteur : entreprises, cabinets de recrutement, agences d'intérim et partenaires.

Keljob s'adresse à tous types de candidats, quelque soit leur secteur d'activité, leur fonction, leur niveau d'études ou leur région. Grâce à son nouveau moteur de recherche, Keljob propose au candidat, une recherche simple, rapide et pertinente.

Keljob, c'est 3,3 millions de visites* chaque mois, 17 millions de pages vues, 880 000 alertes e-mails, 650 000 abonnés à la newsletter hebdomadaire et 900 000 CV de candidats déposés.

Keljob bénéficie aussi d'une exposition maximale auprès des candidats tout au long de l'année grâce à une puissante campagne pluri-média.

**source Xiti, mars 2010*

www.keljob.com

Contact Presse

Dorothee Touil

Directrice de la Communication et des Relations Presse

Tel: 01.76.63.02.21

dorothee.touil@adenclassifieds.com

