

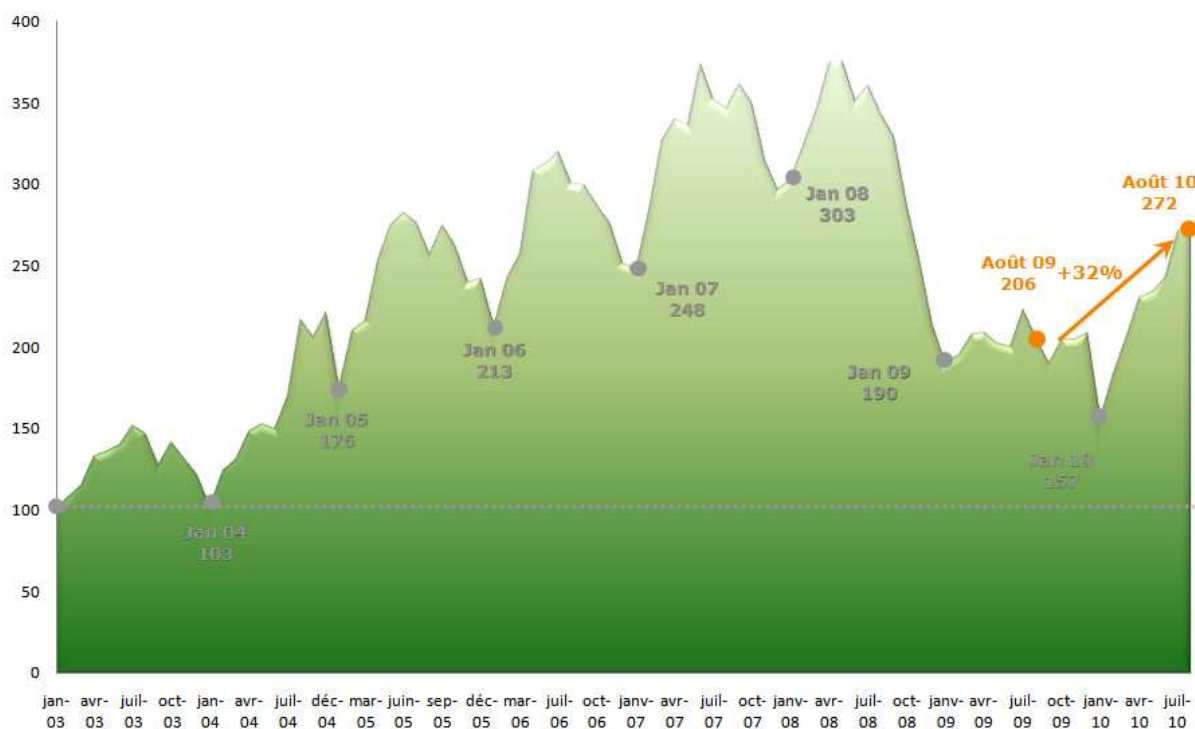
Baromètre de l'emploi Keljob - août 2010

Version détaillée

Paris, le 4 août 2010

■ ■ ■ Août 2010 : Le marché de l'emploi poursuit sa progression

Affichant **une progression de 32%** par rapport à août 2009, le baromètre d'août 2010 (indice à 272) confirme une franche amélioration du marché de l'emploi. En effet, malgré la saisonnalité du mois d'août, le volume d'offres se maintient au niveau du mois précédent.



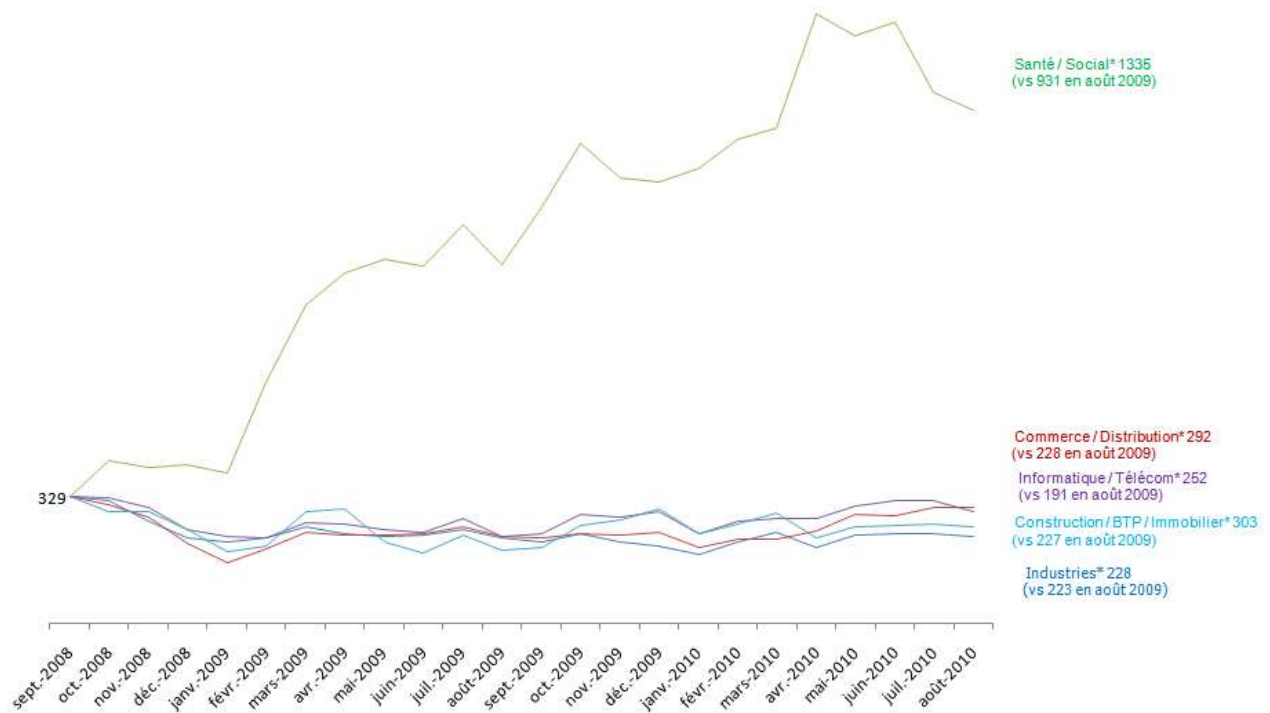
Evolution des secteurs d'activité

La croissance des secteurs « porteurs » a un effet moteur sur le marché de l'emploi

La croissance des secteurs dits « porteurs » persiste à la hausse vers août 2010 :

- Industrie* (indice à 228) : +2%
- Construction / BTP / Immobilier* (indice à 303) : +33%
- Santé / Social* (indice à 1 335) : +43%
- Commerce / Distribution* (indice à 292) : +28%
- Informatique / Télécom* (indice à 252) : +32%

Evolution des 5 secteurs porteurs



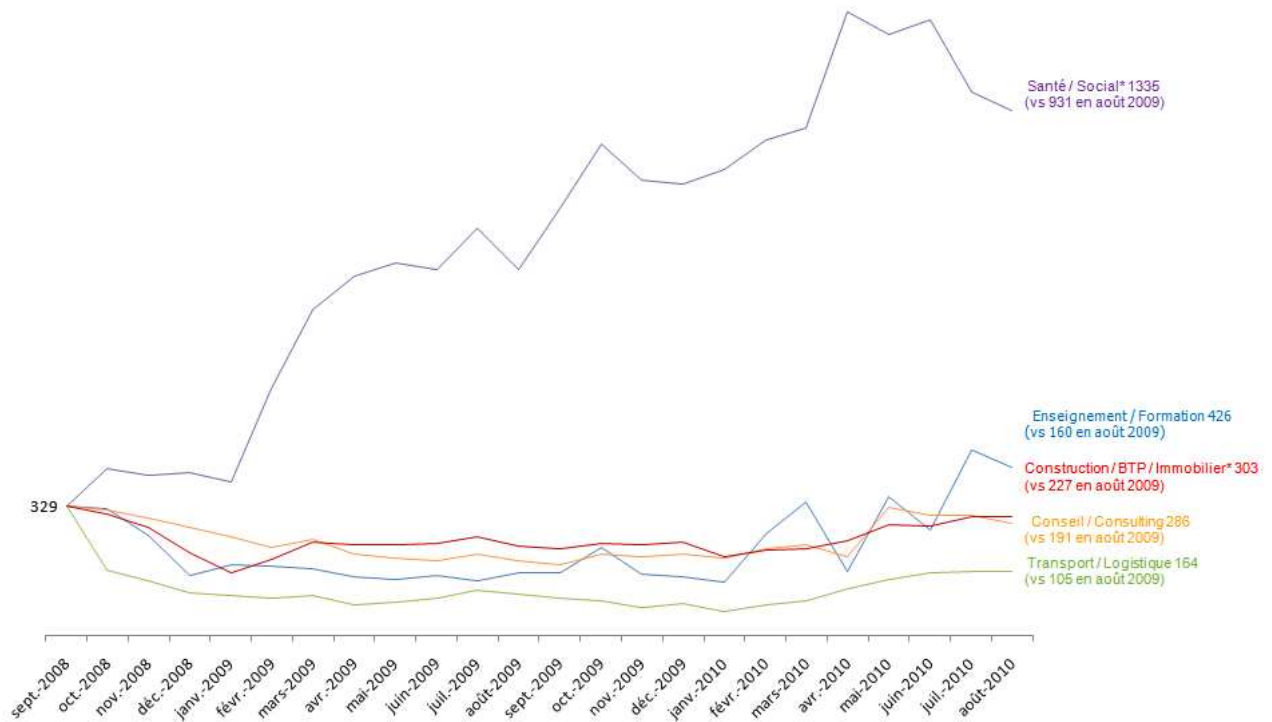
* Secteurs d'activité qui proposent le plus d'offres d'emploi

L'amélioration se propage également sur les secteurs plus modestes

L'amélioration générale se vérifie également sur les secteurs plus modestes qui affichent dès lors des évolutions à nuancer compte tenu du faible volume d'offres proposé :

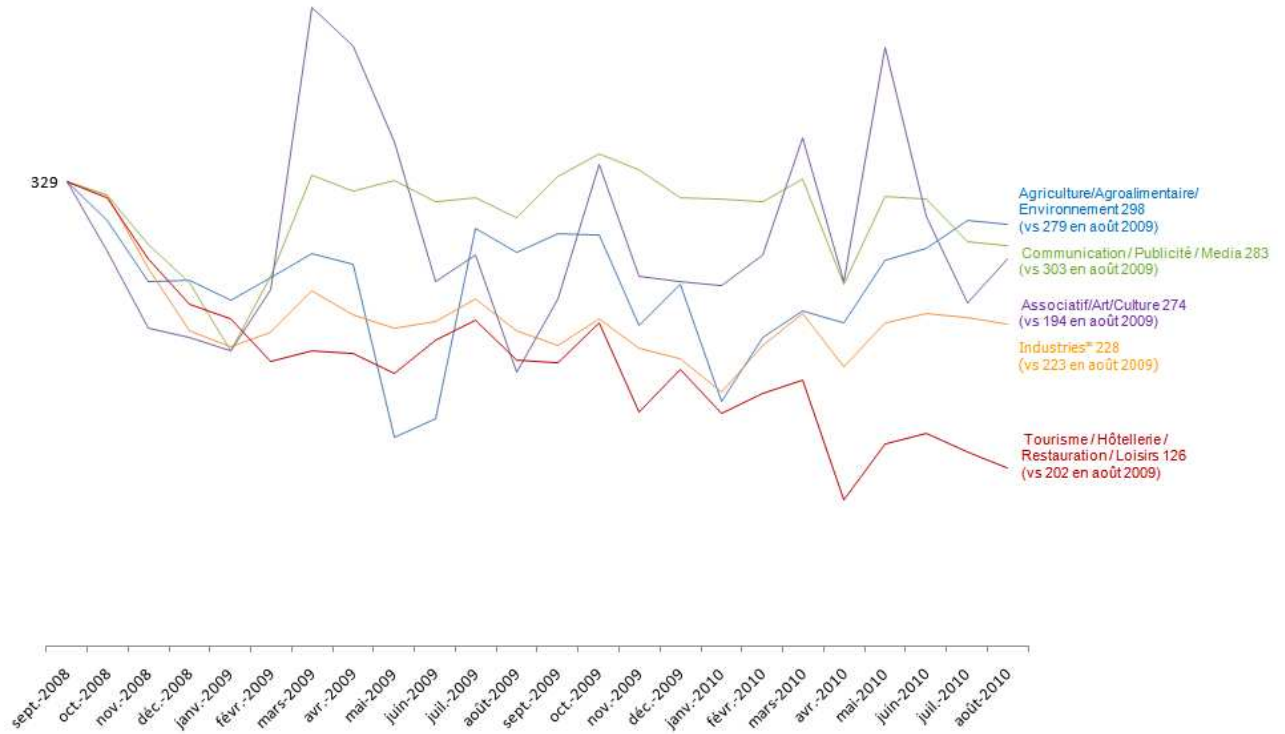
- Enseignement / Formation (indice à 426) : 166%
- Transport / Logistique (indice à 164) : 56%
- Conseil / Consulting (indice à 286) : 50%

Les 5 secteurs à forte évolution



Deux secteurs restent en difficulté

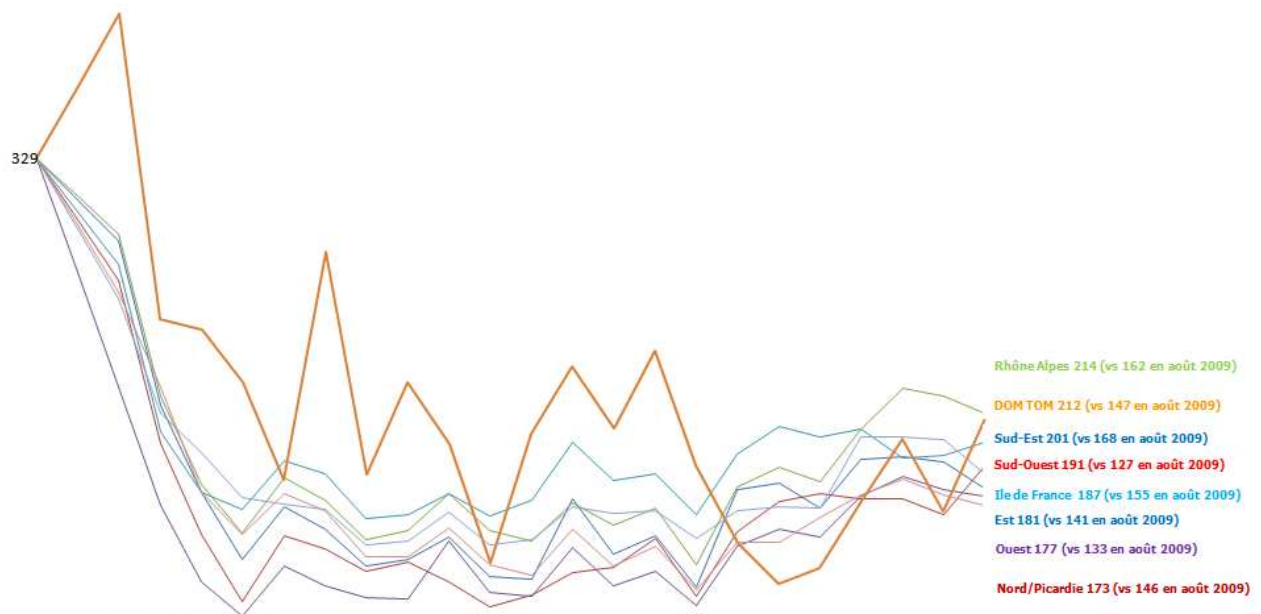
Seuls secteurs encore en baisse ce mois-ci, la Communication / Publicité / Média (indice à 283) et le Tourisme / Hôtellerie / Restauration / Loisirs (indice à 126), subissent un déclin respectif de -7% et -38%.



Evolution du marché de l'emploi par région

L'amélioration du marché de l'emploi se vérifie sur l'ensemble des régions qui sont toutes en progression :

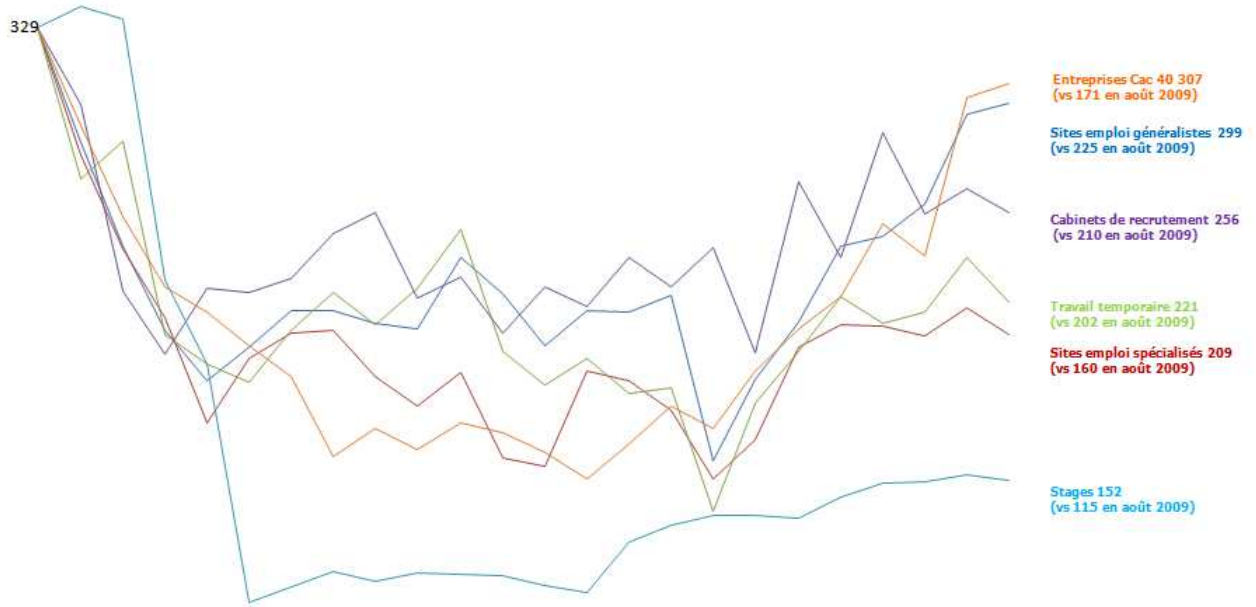
- Le Rhône-Alpes (indice à 214) : 32%,
- Les DOM TOM (indice à 212) : 44%,
- Le Sud-est (indice à 212) : 20%,
- L'Île-de-France (indice à 187) : 21%,
- L'Est (indice à 181) : 28%,
- L'Ouest (indice à 177) : 33%,
- Le Sud-ouest (indice à 191) : 50%,
- Le Nord / Picardie (indice à 173) : 18%.



sept.- oct.- nov.- déc.- janv.- févr.- mars- avr.- mai- juin- juil.- août- sept.- oct.- nov.- déc.- janv.- févr.- mars- avr.- mai- juin- juil.- août-
2008 2008 2008 2008 2009 2009 2009 2009 2009 2009 2009 2009 2009 2009 2010 2010 2010 2010 2010 2010 2010 2010

Evolution des indices par sources depuis septembre 2008

L'ensemble des sources sont en progression. En particulier, les entreprises du CAC 40 (indice à 307) qui évoluent de 80% versus août 2009.



Evolution des indices par catégorie de sites internet

sept.- oct.- nov.- déc.- janv.- févr.- mars- avr.- mai- juin- juil.- août- sept.- oct.- nov.- déc.- janv.- févr.- mars- avr.- mai- juin- juil.- août-
08 08 08 08 09 09 09 09 09 09 09 09 09 09 09 09 10 10 10 10 10 10 10 10



Méthodologie

Créé en janvier 2003, le baromètre Keljob est un indicateur de l'évolution du marché de l'emploi sur Internet. Basé sur une analyse mensuelle de près de 80 sites, il recense les offres d'un large panel couvrant l'ensemble des domaines du recrutement. Avec plus de 7 ans d'existence, le baromètre Keljob permet d'analyser en temps réel les tendances de l'e-recrutement en France.

Il s'agit d'une étude mensuelle effectuée sur un panel de près de 80 sites référents en matière de e-recrutement.

L'indice 100 fait référence au nombre d'offres d'emploi en janvier 2003. En septembre 2008, la méthodologie du baromètre évolue légèrement et enrichit ses sources d'analyse.

Les sites étudiés sont :

- Sites Internet emploi référents : 10 sites emploi généralistes, 12 sites emploi spécialistes, 6 sites de travail temporaire, 6 sites de cabinet de recrutement et 4 sites de stages ;
- Sites Internet d'entreprise référents : 40 sites des entreprises du CAC 40 ;
- Sites complémentaires : OCDE, INSEE.

A propos de Keljob

Keljob, site internet généraliste, propose à ses internautes un très large choix d'offres d'emploi provenant de près de 1 000 sites, référencés automatiquement par son moteur : entreprises, cabinets de recrutement, agences d'intérim et partenaires.

Keljob s'adresse à tous types de candidats, quelque soit leur secteur d'activité, leur fonction, leur niveau d'études ou leur région. Grâce à son nouveau moteur de recherche, Keljob propose au candidat, une recherche simple, rapide et pertinente.

Keljob, c'est 3,3 millions de visites* chaque mois, 17 millions de pages vues, 880 000 alertes e-mails, 650 000 abonnés à la newsletter hebdomadaire et 900 000 CV de candidats déposés.

Keljob bénéficie aussi d'une exposition maximale auprès des candidats tout au long de l'année grâce à une puissante campagne pluri-média.

**source Xiti, mars 2010*

www.keljob.com

Contact Presse

Dorothee Touil

Directrice de la Communication et des Relations Presse

Tel: 01.76.63.02.21

dorothee.touil@adenclassifieds.com

