



COMMUNIQUÉ DE PRESSE

Baromètre de l'emploi Keljob - novembre 2009 Le marché se maintient entre octobre et novembre

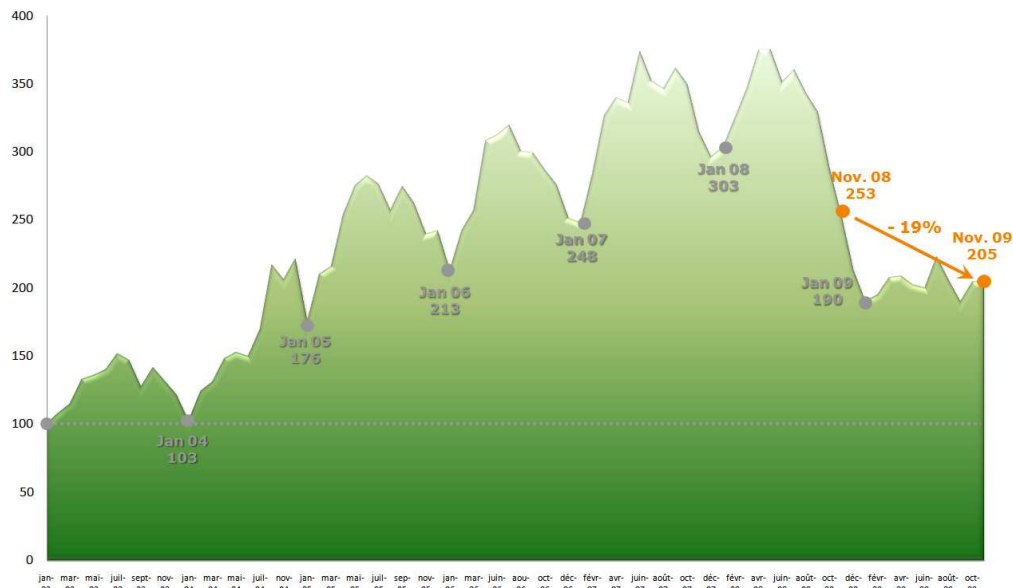
Paris, le 12 novembre 2009

Commentaire du baromètre par François Dufresne, Directeur marketing et communication d'Adenclassifieds, société éditrice du site Keljob

« Novembre 2009 est un mois qui laisse entrevoir plusieurs notes encourageantes quant à la reprise du marché de l'emploi. C'est la première fois depuis la création du baromètre en janvier 2003 que l'on observe un maintien du marché entre octobre et novembre, alors que nous étions plutôt habitués à une baisse saisonnière sur cette période. Et par ailleurs, nous passons enfin sous la barre des 20% de baisse des offres d'emploi, avec -19%, la baisse la plus faible depuis octobre 2008. Les secteurs d'activité sont plutôt en stagnation. Quant aux offres de stages, elles sont à nouveau en progression après 6 mois de difficultés. »

La baisse des offres en ralentissement

Le baromètre Keljob de novembre confirme la tendance observée depuis juin dernier concernant le ralentissement de la chute des offres. Avec un indice de 205, le baromètre affiche une baisse du volume d'offres (indice 253 en novembre 2008), de seulement 19% par rapport à la même période en 2008 qui accusait déjà une grande baisse. Note optimiste, le marché de l'emploi s'est maintenu par rapport au mois dernier, alors que nous notons habituellement et ce, depuis la création du baromètre en janvier 2003, une baisse saisonnière des offres sur cette période d'octobre à novembre.



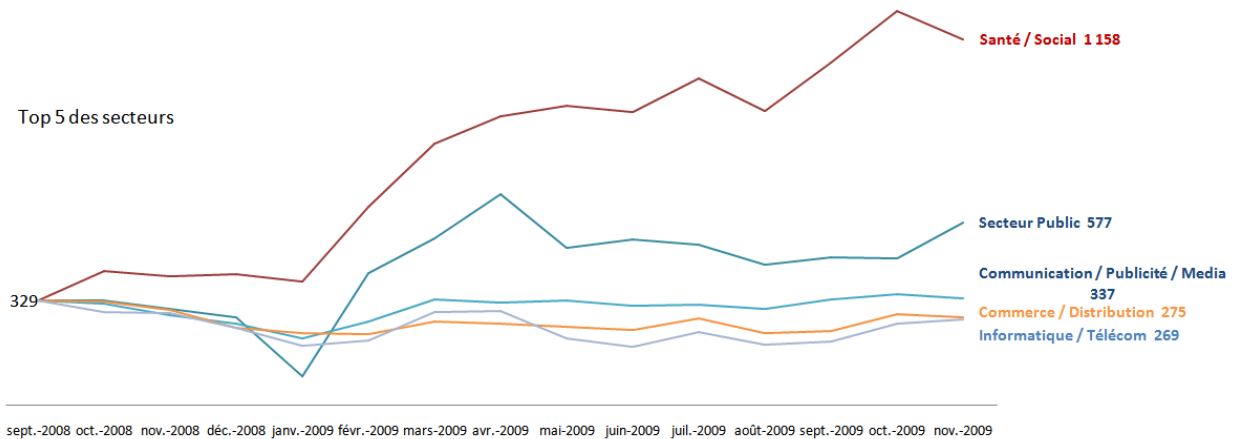
Impacts de la crise sur les offres par secteurs d'activité

Plus d'un an après le début de la crise, nous observons une stagnation de l'évolution des secteurs d'activité

Au mois de novembre 2009, seuls trois secteurs proposent un volume d'offres plus important qu'en novembre 2008 :

- le secteur Santé / Social (indice à 1 158)
- le secteur Public (indice à 577)
- le secteur Communication / Publicité / Média (indice à 337)

Comme la majorité des secteurs, celui de l'Informatique / Télécom (indice à 269) est en baisse par rapport à l'an dernier. Cependant, parmi les secteurs en recul, il est celui qui résiste le mieux à date (-22 points vs novembre 2008).

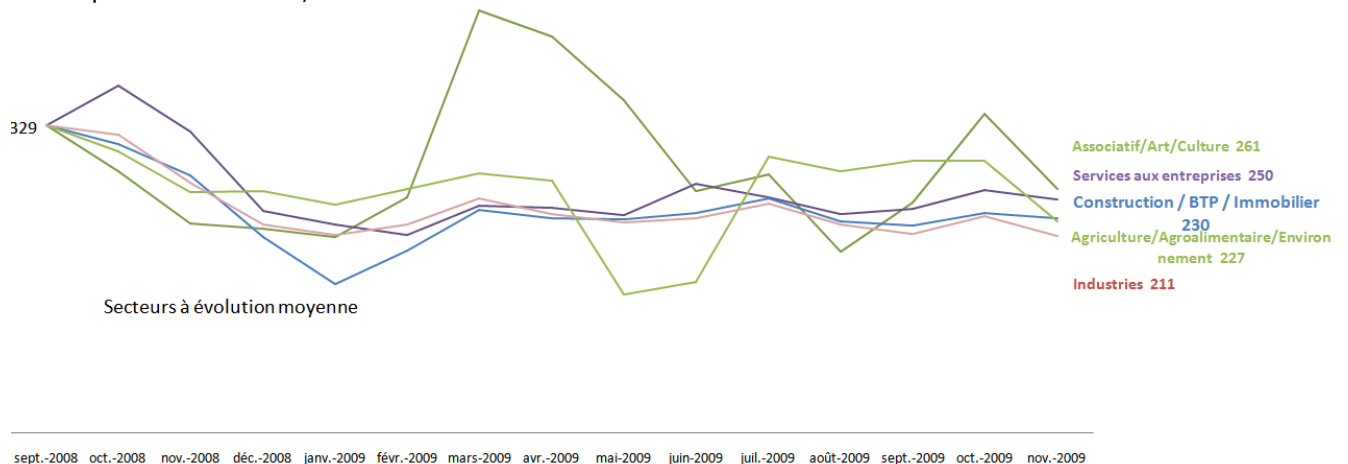


Une stabilisation du volume d'offres proposées par les secteurs porteurs

Sans encore atteindre les volumes affichés il y a un an, les secteurs habituellement pourvoyeurs importants d'offres, connaissent une réelle baisse du nombre d'offres mais parviennent à se maintenir depuis près de neuf mois :

- le secteur des Services aux entreprises (indice à 250)
- le secteur Construction / BTP / Immobilier (indice à 230)
- le secteur de l'Industrie (indice à 211)

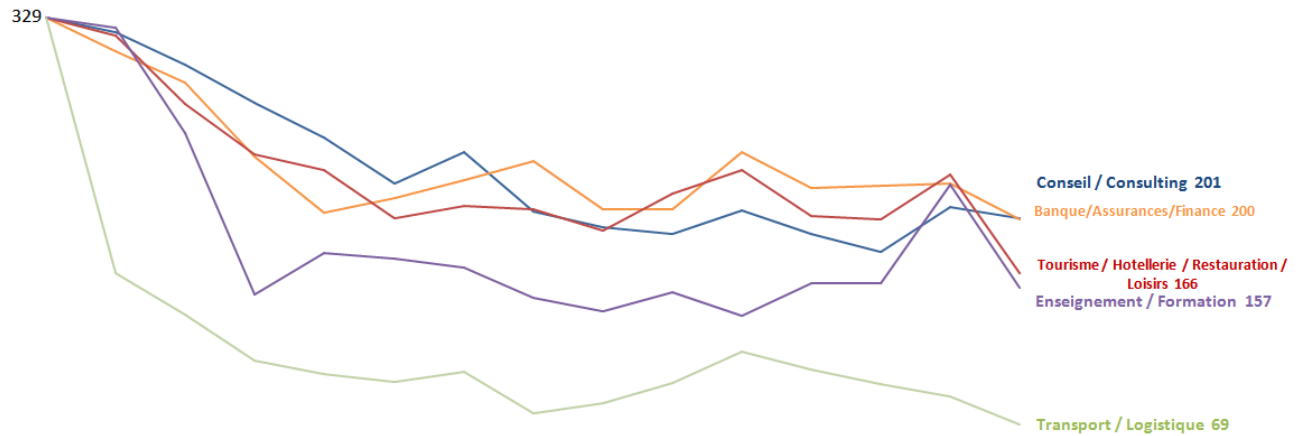
Le secteur de l'Agriculture / Agroalimentaire / Environnement (indice à 227), après avoir connu un début de reprise sur les quatre derniers mois, est de nouveau confronté ce mois-ci à une baisse.



Un recul marqué des secteurs en difficulté

Les secteurs du Tourisme / Hôtellerie / Restauration / Loisirs (indice à 166) et de l'Enseignement / Formation (indice à 157) voient leur volume d'offres s'effondrer en novembre 2009 et affichent les baisses les plus importantes. En effet, les indices de ces deux secteurs reculent respectivement de 108 points et 99 points par rapport à 2008.

Cependant, le secteur souffrant le plus reste celui du Transport / Logistique (indice à 69) qui ne cesse de baisser depuis près de 5 mois.



Les secteurs en difficulté

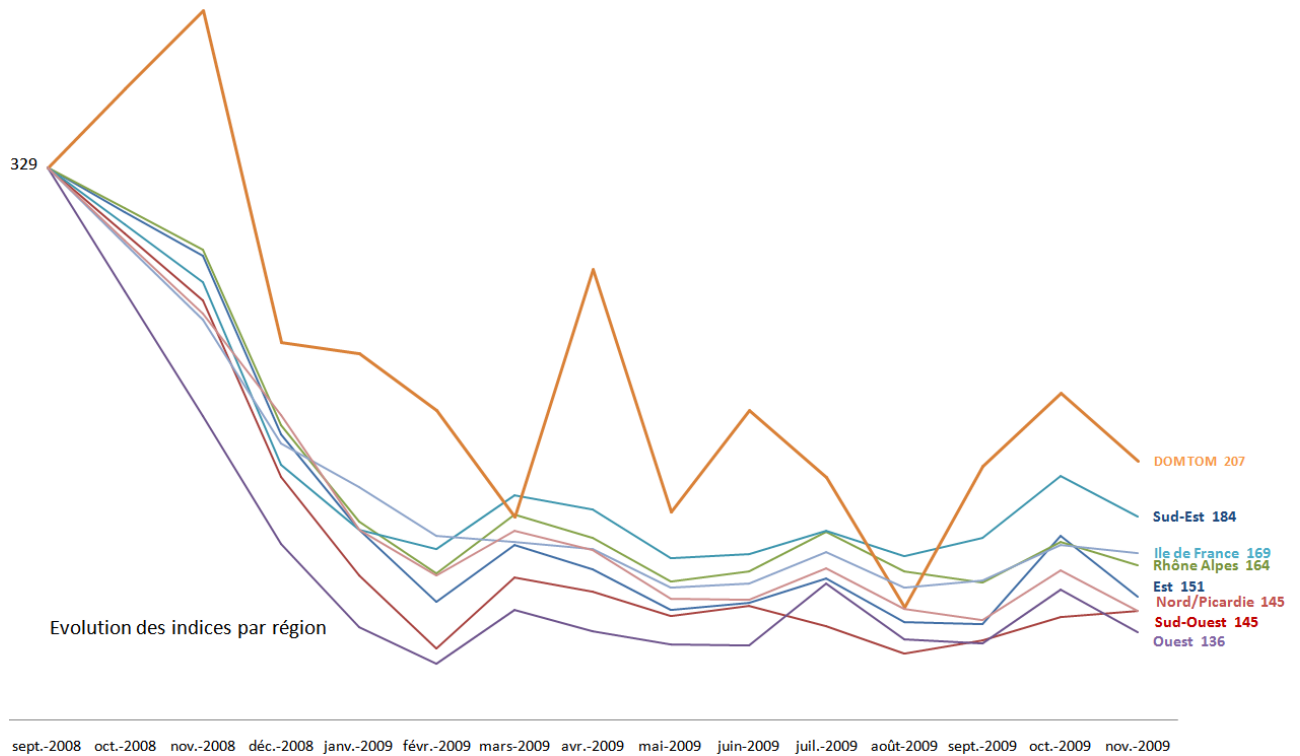
sept.-2008 oct.-2008 nov.-2008 déc.-2008 janv.-2009 févr.-2009 mars-2009 avr.-2009 mai-2009 juin-2009 juil.-2009 août-2009 sept.-2009 oct.-2009 nov.-2009



Impacts de la crise sur les offres par régions

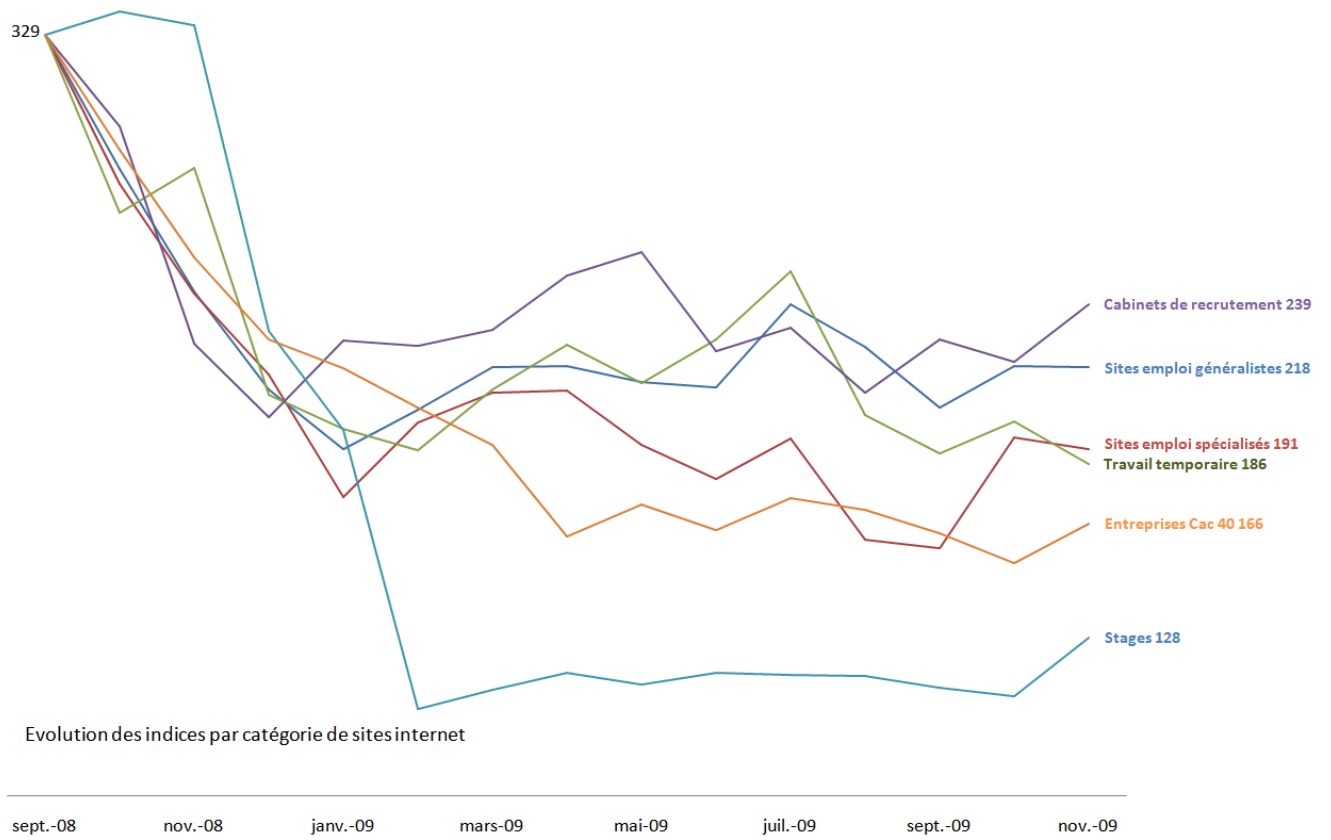
Exception faite des DOM TOM (indice à 207) qui présentent des volumes disparates d'un mois à l'autre, l'effet de la crise se ressent dans toutes les régions avec la même intensité :

- Le Sud-Est (indice à 184)
- L'Île-de-France (indice à 169)
- Le Rhône-Alpes (indice à 164)
- Le Nord / Picardie (indice à 145)
- L'Est (indice à 151)
- Le Sud-Ouest (indice à 145)
- L'Ouest (indice à 136)



Evolution des indices par sources depuis septembre 2008

Pour la 1^{ère} fois depuis plus de 6 mois, les offres de stages sont en progression (indice à 128)





Méthodologie

Créé en janvier 2003, le baromètre Keljob est un indicateur de l'évolution du marché de l'emploi sur Internet. Basé sur une analyse mensuelle de près de 80 sites, il recense les offres d'un large panel couvrant l'ensemble des domaines du recrutement. Avec presque 7 ans d'existence, le baromètre Keljob permet d'analyser en temps réel les tendances de l'e-recrutement en France.

Il s'agit d'une étude mensuelle effectuée sur un panel de près de 80 sites référents en matière de e-recrutement.

L'indice 100 fait référence au nombre d'offres d'emploi en janvier 2003. En septembre 2008, la méthodologie du baromètre évolue légèrement et enrichit ses sources d'analyse.

Les sites étudiés sont :

- Sites Internet emploi référents : 10 sites emploi généralistes, 12 sites emploi spécialistes, 6 sites de travail temporaire, 6 sites de cabinet de recrutement et 4 sites de stages ;
- Sites Internet d'entreprise référents : 40 sites des entreprises du CAC 40 ;
- Sites complémentaires : OCDE, INSEE.

A propos de Keljob

Keljob, site internet généraliste, propose à ses internautes un très large choix d'offres d'emploi provenant de plus de 1 000 sites, référencés automatiquement par son moteur : entreprises, cabinets de recrutement, agences d'intérim et partenaires.

Keljob s'adresse à tous types de candidats, quelque soit leur secteur d'activité, leur fonction, leur niveau d'études ou leur région. Grâce à son nouveau moteur de recherche, Keljob propose au candidat, une recherche simple, rapide et pertinente.

Keljob, c'est 3,1 millions de visites* chaque mois, 18,2 millions de pages vues, 755 000 profils inscrits aux alertes e-mails, 680 000 abonnés à la newsletter hebdomadaire et 800 000 CV uniques.

Keljob bénéficie aussi d'une exposition maximale auprès des candidats tout au long de l'année grâce à une puissante campagne pluri-média.

**source Xiti, mars 2009*

www.keljob.com

Contact Presse

Dorothee Touil

Responsable communication et relations presse

Tel: 01.76.63.02.21

dorothee.touil@adenclassifieds.com

