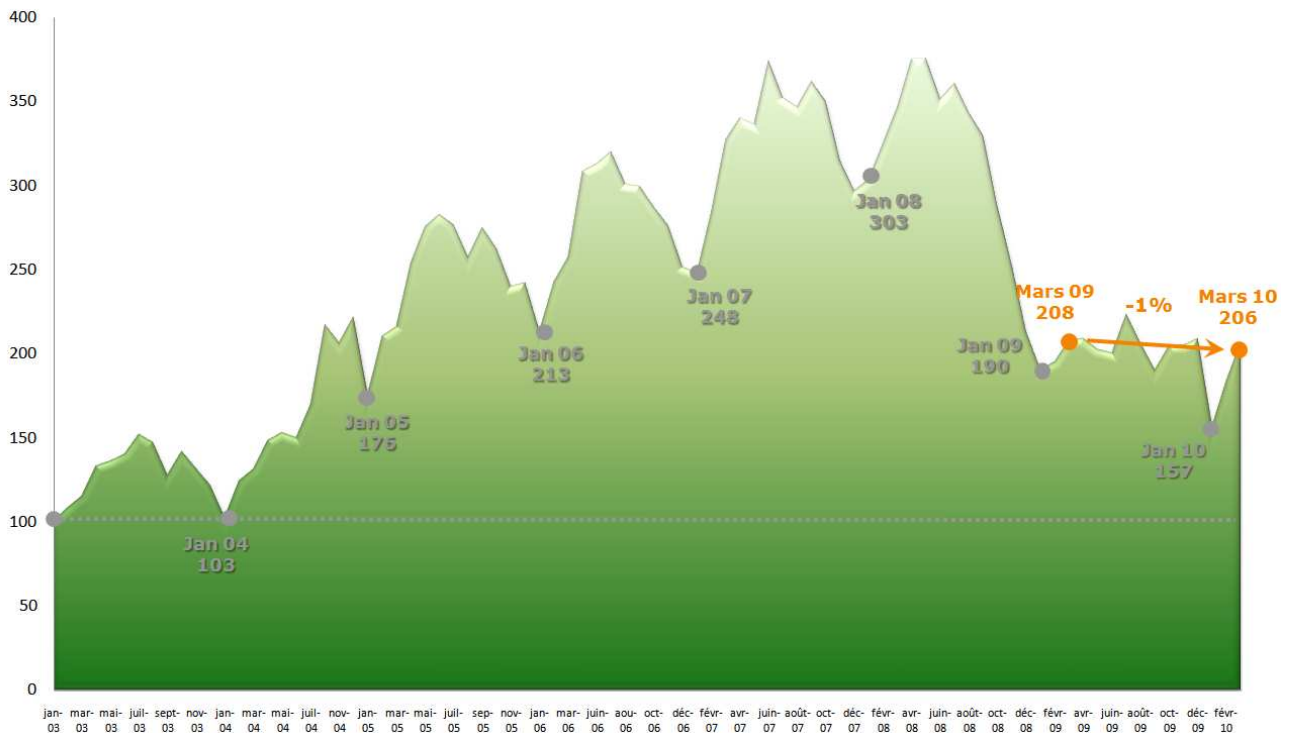


Baromètre de l'emploi Keljob - mars 2010

Paris, le 1er mars 2010

Marché de l'emploi en mars 2010 : un déclin plus modéré

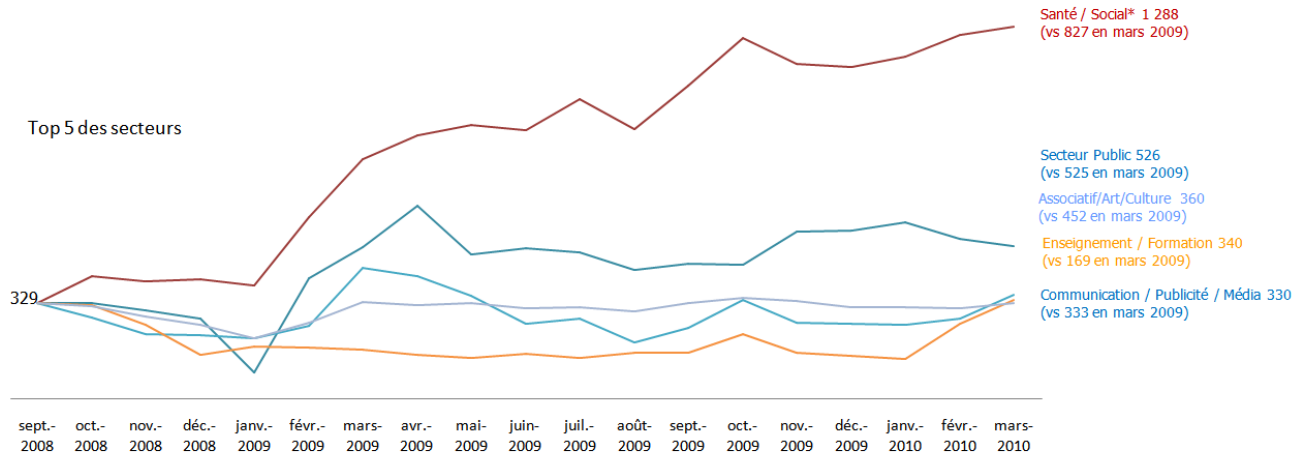
L'indice du baromètre de mars 2010 (indice à 206) affiche une baisse du volume d'offres de 1% par rapport au mois de mars 2009.



Evolution des secteurs d'activité

Mars 2010 : Malgré la baisse générale du marché de l'emploi, certains secteurs d'activité restent en croissance par rapport à l'année dernière

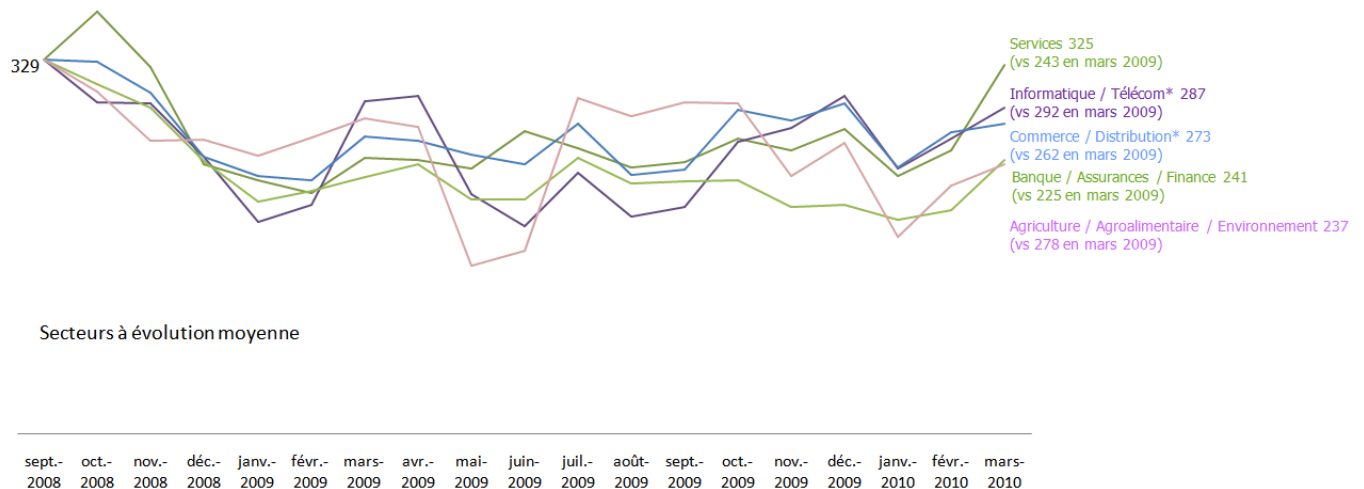
Le secteur Santé / Social* (indice à 1 288) poursuit sa progression et le secteur Public (indice à 526) reste en positif par rapport à l'an dernier.



Certains secteurs à évolution moyenne progressent

Certains secteurs à évolution moyenne sont en progression versus mars 2009 :

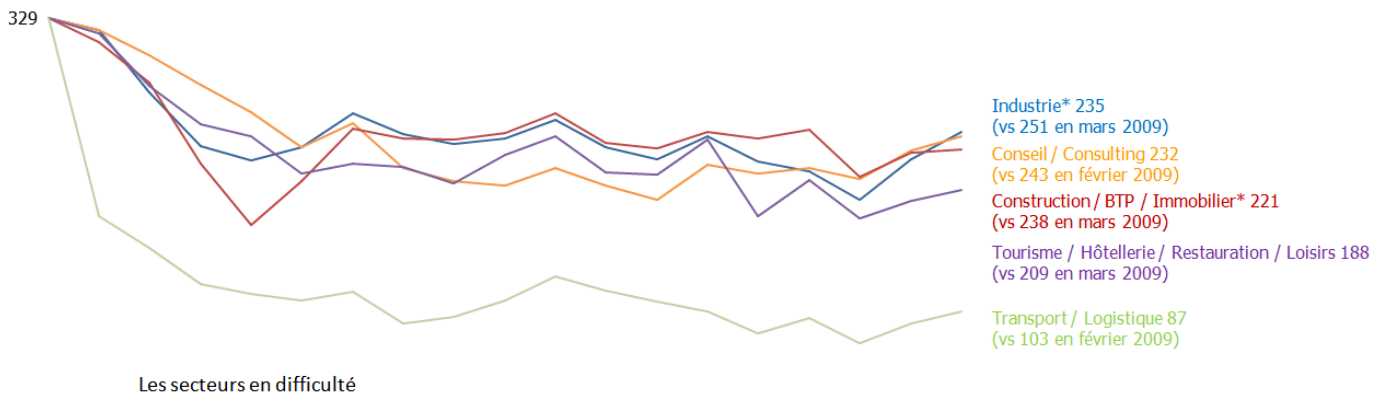
- le secteur Services : indice à 325,
- le secteur Commerce / Distribution : indice à 273,
- le secteur Banque / Assurances / Finance : indice à 241.



Le déclin persiste pour les secteurs en difficulté

Les secteurs en difficultés sont encore en baisse par rapport à mars 2009 :

- Le secteur de l'Industrie* : indice à 235
- Le Conseil / Consulting : indice à 232
- Le secteur de la Construction / BTP / Immobilier* : indice à 221
- Le secteur du Tourisme / Hôtellerie / Restauration : indice à 188,
- Le secteur du Transport / Logistique : indice à 87.



sept.- 2008 oct.- 2008 nov.- 2008 déc.- 2008 janv.- 2009 févr.- 2009 mars- 2009 avr.- 2009 mai- 2009 juin- 2009 juil.- 2009 août- 2009 sept.- 2009 oct.- 2009 nov.- 2009 déc.- 2009 janv.- 2010 févr.- 2010 mars- 2010

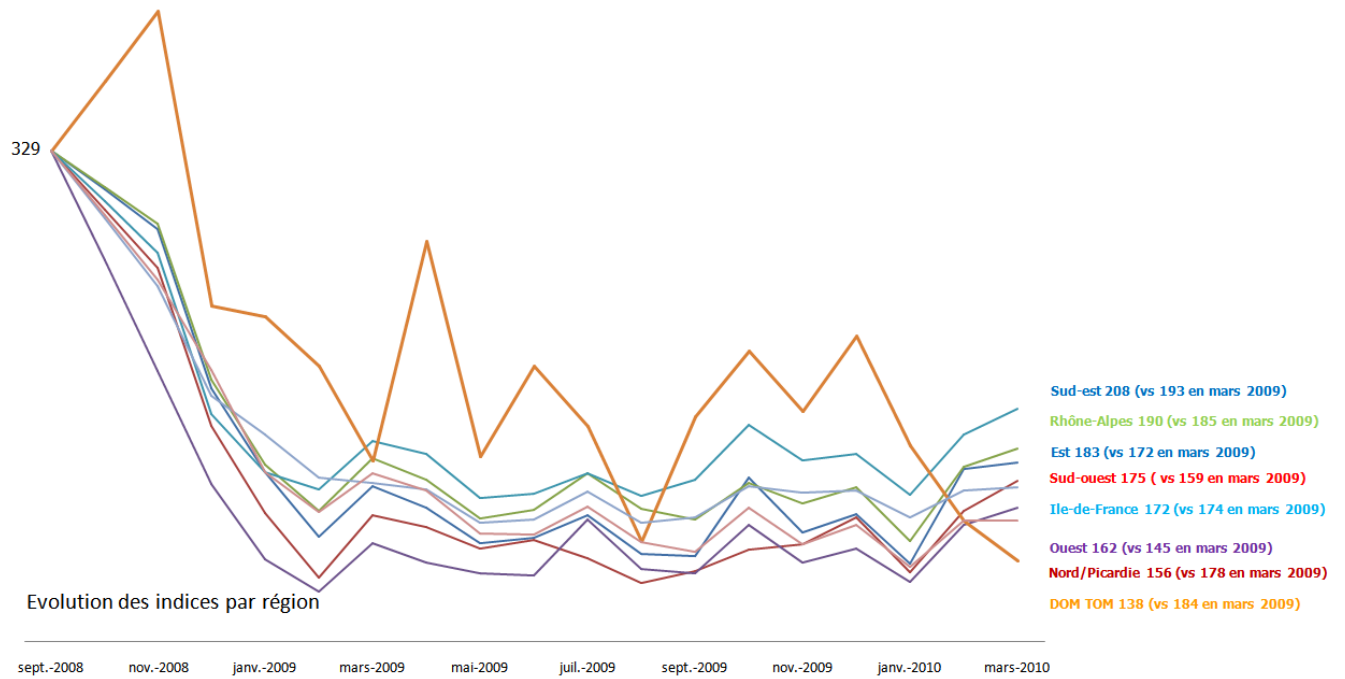
* Secteurs d'activité qui proposent le plus d'offres d'emploi



Evolution du marché de l'emploi par région

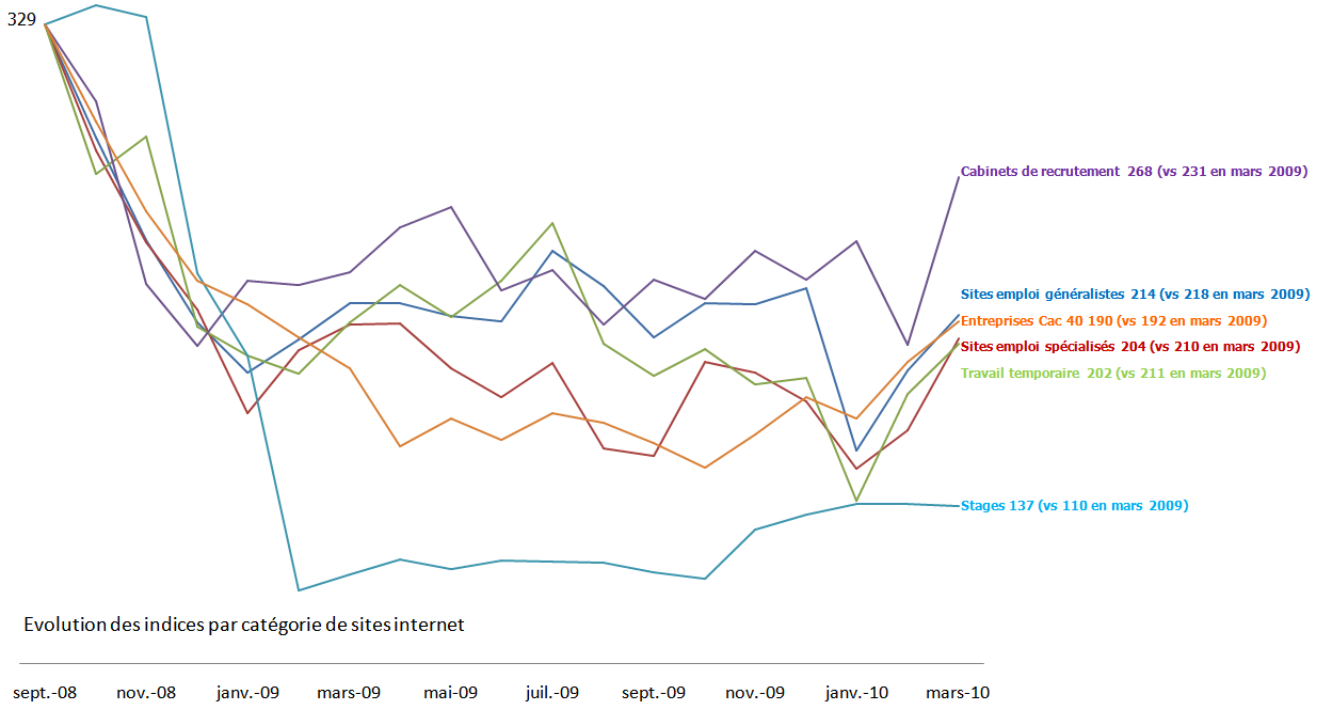
Alors que le marché de l'emploi reste en baisse, certaines régions ont une évolution positive par rapport à mars 2009 :

- Le Sud-est : indice à 208,
- Le Rhône-Alpes : indice à 190,
- L'Est : indice à 183,
- Le Sud-ouest : indice à 175,
- L'Ouest : indice à 162.



Evolution des indices par sources depuis septembre 2008

Seuls les cabinets de recrutement (indice à 268) et les stages (indice à 137) affichent des volumes supérieurs à mars 2009.





Méthodologie

Créé en janvier 2003, le baromètre Keljob est un indicateur de l'évolution du marché de l'emploi sur Internet. Basé sur une analyse mensuelle de près de 80 sites, il recense les offres d'un large panel couvrant l'ensemble des domaines du recrutement. Avec plus de 7 ans d'existence, le baromètre Keljob permet d'analyser en temps réel les tendances de l'e-recrutement en France.

Il s'agit d'une étude mensuelle effectuée sur un panel de près de 80 sites référents en matière de e-recrutement.

L'indice 100 fait référence au nombre d'offres d'emploi en janvier 2003. En septembre 2008, la méthodologie du baromètre évolue légèrement et enrichit ses sources d'analyse.

Les sites étudiés sont :

- Sites Internet emploi référents : 10 sites emploi généralistes, 12 sites emploi spécialistes, 6 sites de travail temporaire, 6 sites de cabinet de recrutement et 4 sites de stages ;
- Sites Internet d'entreprise référents : 40 sites des entreprises du CAC 40 ;
- Sites complémentaires : OCDE, INSEE.

A propos de Keljob

Keljob, site internet généraliste, propose à ses internautes un très large choix d'offres d'emploi provenant de plus de 1 000 sites, référencés automatiquement par son moteur : entreprises, cabinets de recrutement, agences d'intérim et partenaires.

Keljob s'adresse à tous types de candidats, quelque soit leur secteur d'activité, leur fonction, leur niveau d'études ou leur région. Grâce à son nouveau moteur de recherche, Keljob propose au candidat, une recherche simple, rapide et pertinente.

Keljob, c'est 3,1 millions de visites* chaque mois, 17 millions de pages vues, 880 000 alertes e-mails, 650 000 abonnés à la newsletter hebdomadaire et 900 000 CV de candidats déposés.

Keljob bénéficie aussi d'une exposition maximale auprès des candidats tout au long de l'année grâce à une puissante campagne pluri-média.

**source Xiti, mars 2009*

www.keljob.com

Contact Presse

Dorothee Touil

Responsable communication et relations presse

Tel: 01.76.63.02.21

dorothee.touil@adenclassifieds.com

