

Baromètre de l'emploi Keljob – Février 2011

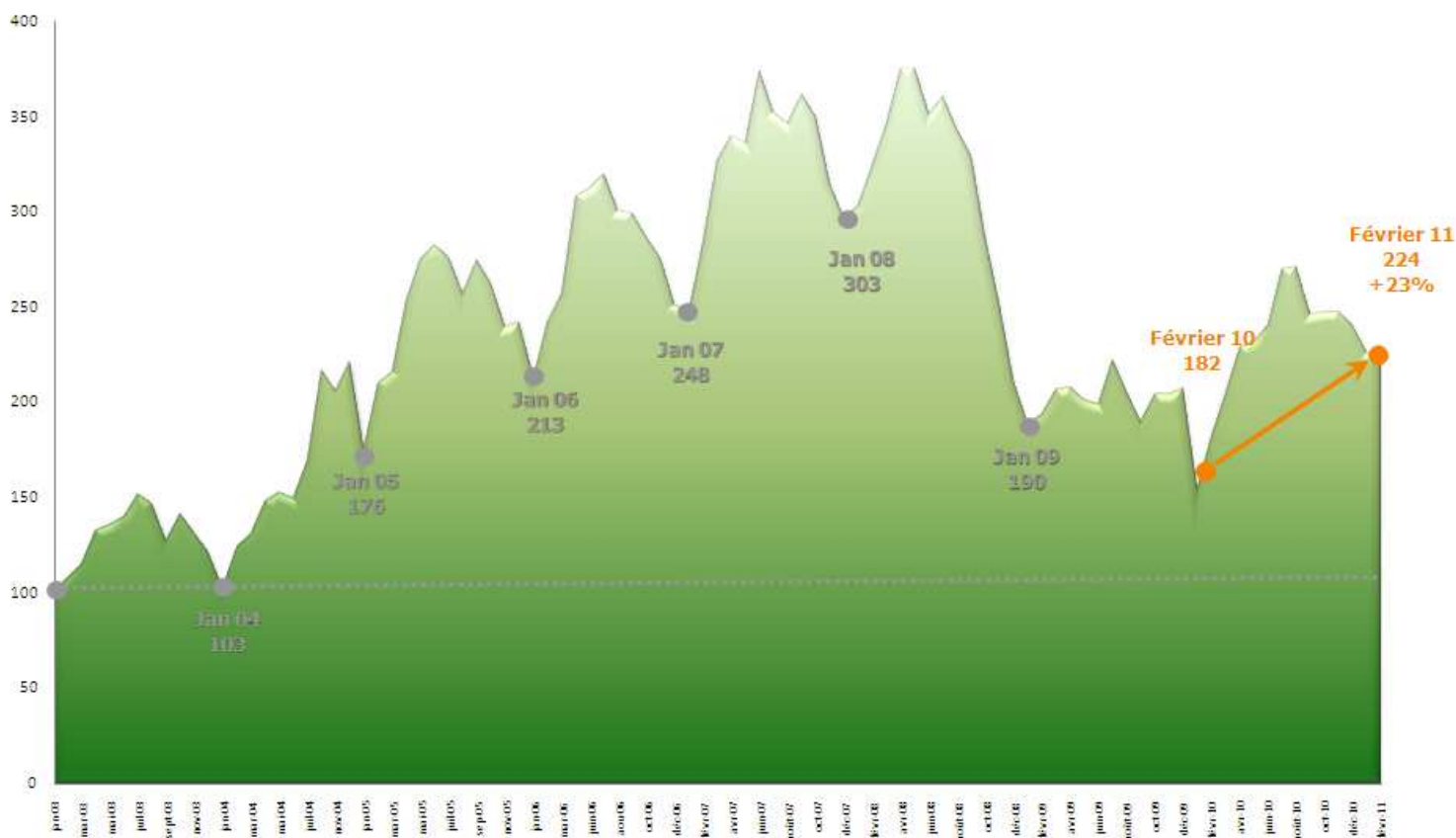
Version détaillée

Paris, le 2 Février 2011

■ ■ ■ Février 2011 : Un marché de l'emploi toujours en croissance

Le volume d'offres d'emploi disponibles sur Internet est en **hausse de 23%** par rapport à février 2010. Avec un indice à 224, le baromètre de février met en évidence l'évolution constante du marché de l'emploi, et ce depuis presque une année maintenant, puisqu'il s'agit du **11^{ème} mois consécutif de croissance**.

Cependant, contrairement aux précédentes années, on note une stabilité entre les mois de janvier et de février. L'indice est seulement en baisse de 1% (224 en février 11 vs. 226 janvier 11). Nuançons cependant ce constat, janvier 2011 ayant connu une croissance exceptionnelle.



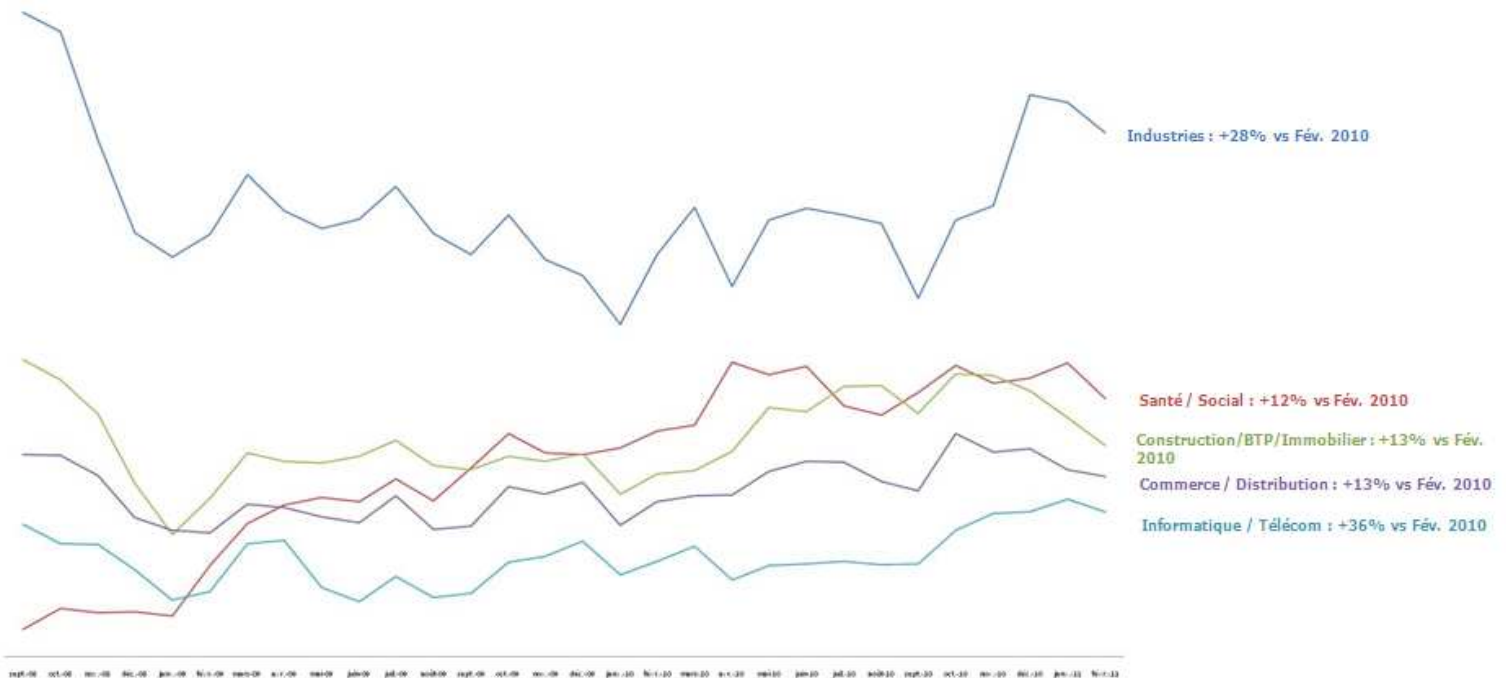
■ ■ ■ Les secteurs les plus porteurs en volume d'offres d'emploi

- Les 5 secteurs proposant le plus d'offres d'emploi sont les mêmes depuis plus d'un an.

On note que, dans ce classement, les évolutions sont ce mois-ci positives pour chacun des secteurs. Le secteur IT se distingue particulièrement avec une croissance de 36% de son volume d'annonces.

L'évolution des 5 secteurs qui embauchent le plus par rapport à Février 2010 :

- Industries : +28%*
- Santé/Social : +12%*
- Construction/BTP/Immobilier : +13%*
- Commerce/Distribution : +13%*
- Informatique/Télécom : +36%*



Evolution des 5 secteurs proposant le plus d'offres d'emploi

Les évolutions du marché par rapport à février 2010

I. Les évolutions par secteurs : les plus fortes évolutions et les secteurs qui évoluent le moins

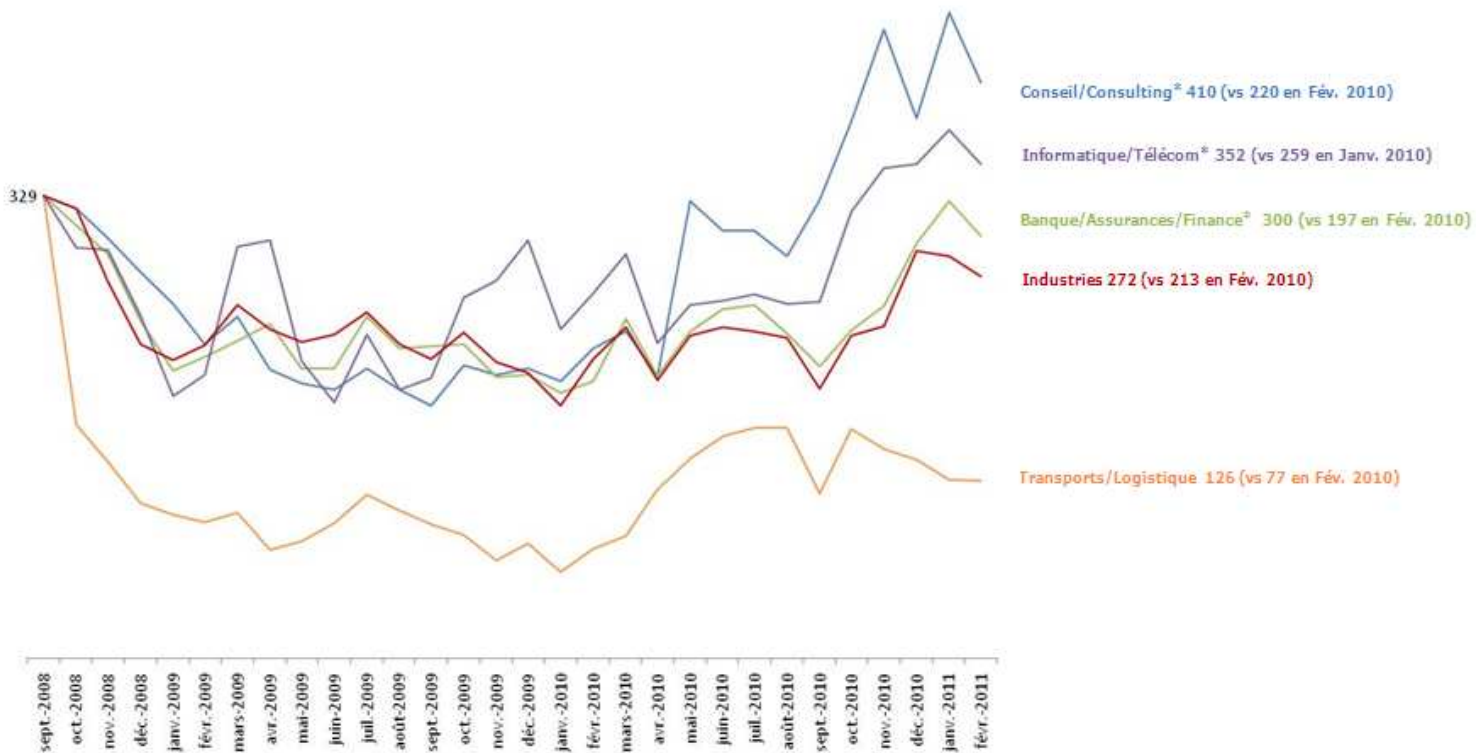
a) *Le TOP 5 des secteurs en croissance*

- Les 5 secteurs affichant les plus fortes évolutions ce mois-ci sont les mêmes qu'en janvier dernier.

Parmi les secteurs qui évoluent le plus, le secteur du Conseil/Consulting progresse particulièrement ce mois-ci, avec une croissance de 86%*.

Les 5 secteurs qui connaissent les plus importantes évolutions en février 2011 :

- Conseil/Consulting (indice à 410) : +86%*
- Transports/Logistique (indice à 126) : +63%*
- Banque/Assurances/Finance (indice 300) : +52%*
- Informatique/Télécom (indice 352) : +36%*
- Industries (indice à 272) : +28%*



Les secteurs qui évoluent le plus en février



b) Les secteurs qui évoluent le moins

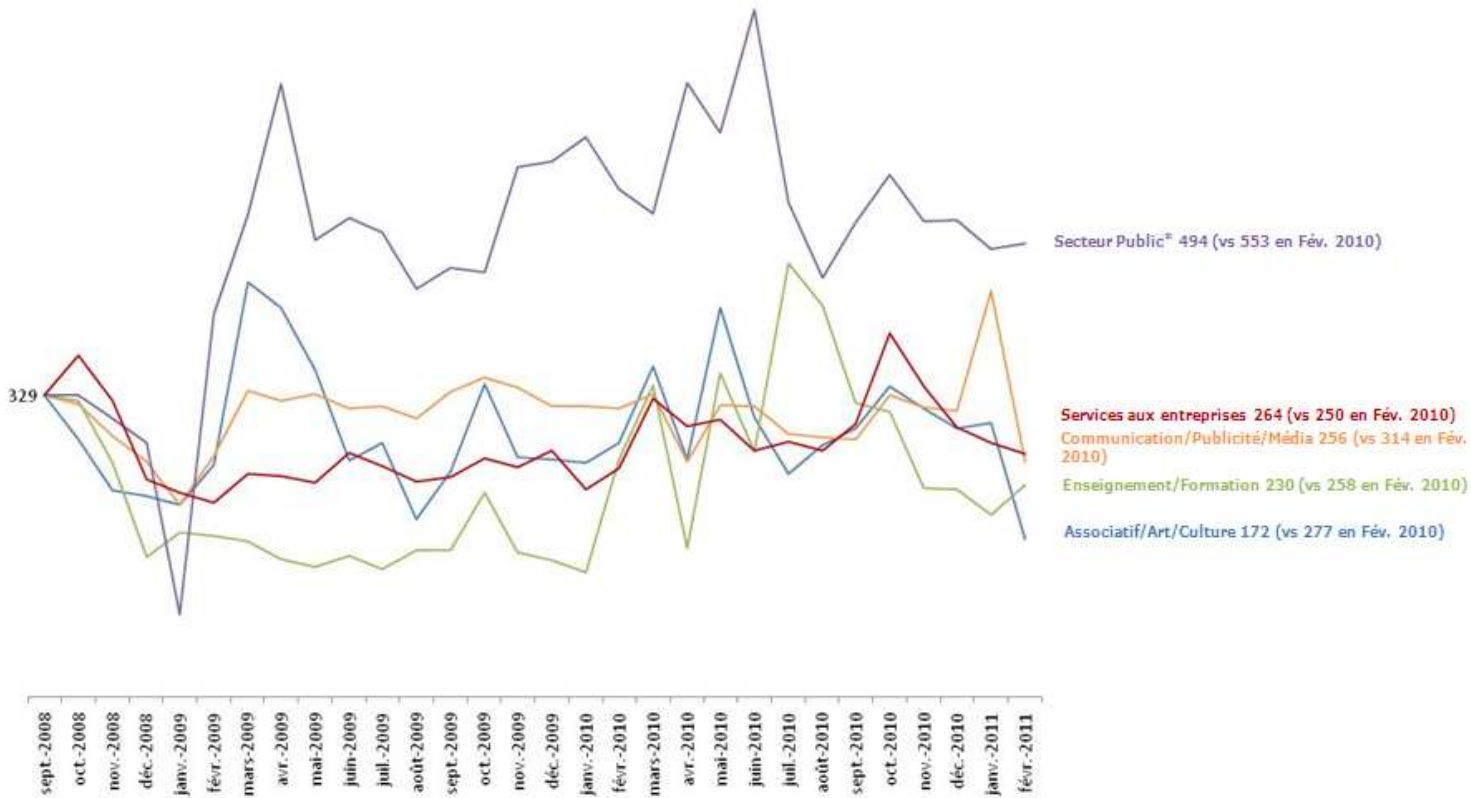
On remarque des baisses assez importantes sur certains secteurs, notamment celui de la « Communication/Publicité/Média », qui avait quitté ce classement en janvier dernier, et affiche aujourd'hui une évolution négative de -19% (vs. +40% le mois dernier).

Le secteur « Associatif/Art/Culture » a le plus faible taux d'évolution (-38% par rapport à 2010). Bien qu'il fasse partie depuis quelques mois de ce classement, son évolution restait néanmoins jusque là positive (+17% en janvier).

Du positif tout de même dans l'analyse de ce classement : la sortie du secteur « Commerce/Distribution » qui réenregistre une hausse significative de son volume d'offres d'emploi par rapport à février 2010 (+13%).

Les 5 secteurs qui connaissent les plus faibles évolutions en Février :

- Services aux entreprises (indice à 264) : +6%*
- Secteur Public (indice à 494) : -11%*
- Enseignement/Formation (indice à 230) : -11%*
- Communication/Publicité/Média (indice à 256) : -19%*
- Associatif/Art/Culture (indice à 172) : -38%*



Les secteurs qui évoluent le moins en février

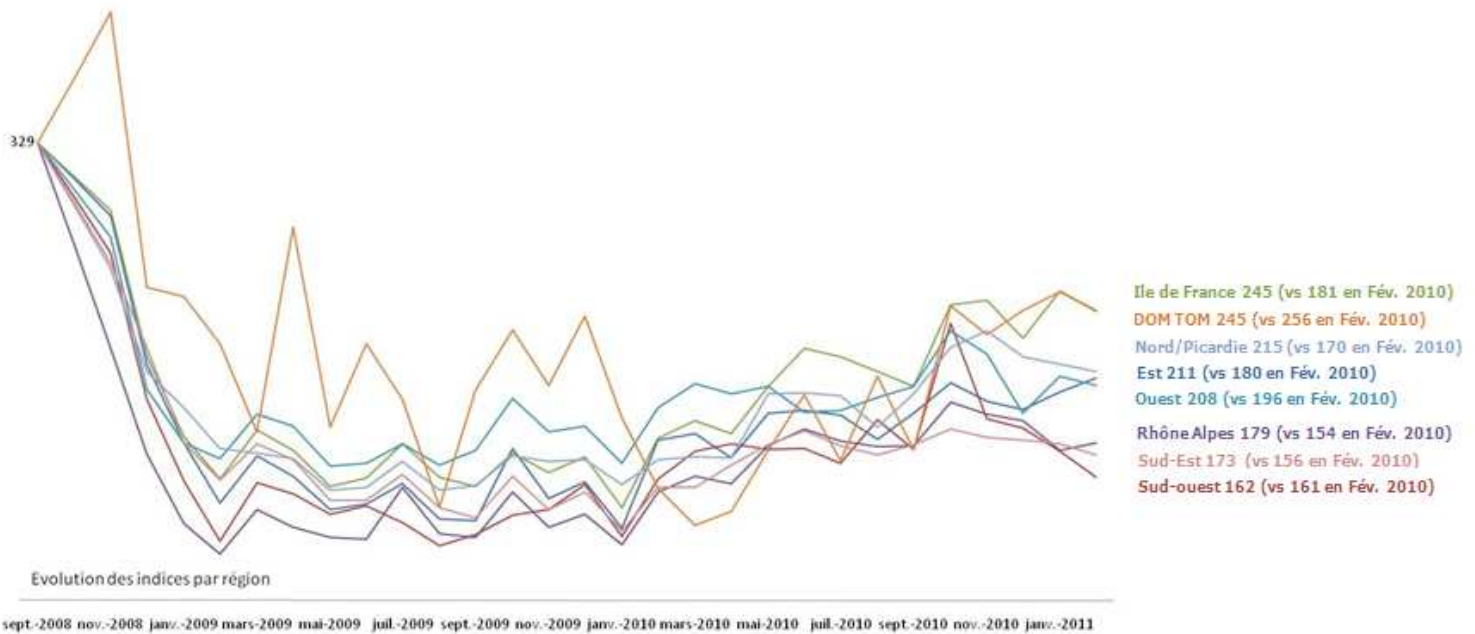


II. Les évolutions par régions

Contrairement au mois dernier, on remarque des évolutions plus disparates ce mois-ci entre les différentes grandes régions. En effet, l'écart est de 56 points entre la plus forte évolution (les DOM TOM) et la plus faible (le Sud Ouest), alors qu'il n'était que de 22 points le mois dernier.

Les évolutions restent néanmoins positives sur chacune des régions françaises.

- Les DOM TOM (indice à 245) : +57%*
- Le Rhône-Alpes (indice à 179) : +35%*
- L'Île-de-France (indice à 245) : + 26%*
- L'Est (indice à 211) : +17%*
- L'Ouest (indice à 208) : + 16%*
- Le Nord/Picardie (indice à 215) : +11%*
- Le Sud-Est (indice à 173) : +6%*
- Le Sud-Ouest (indice à 162) : +1%*



Évolution du volume d'offres d'emploi par régions

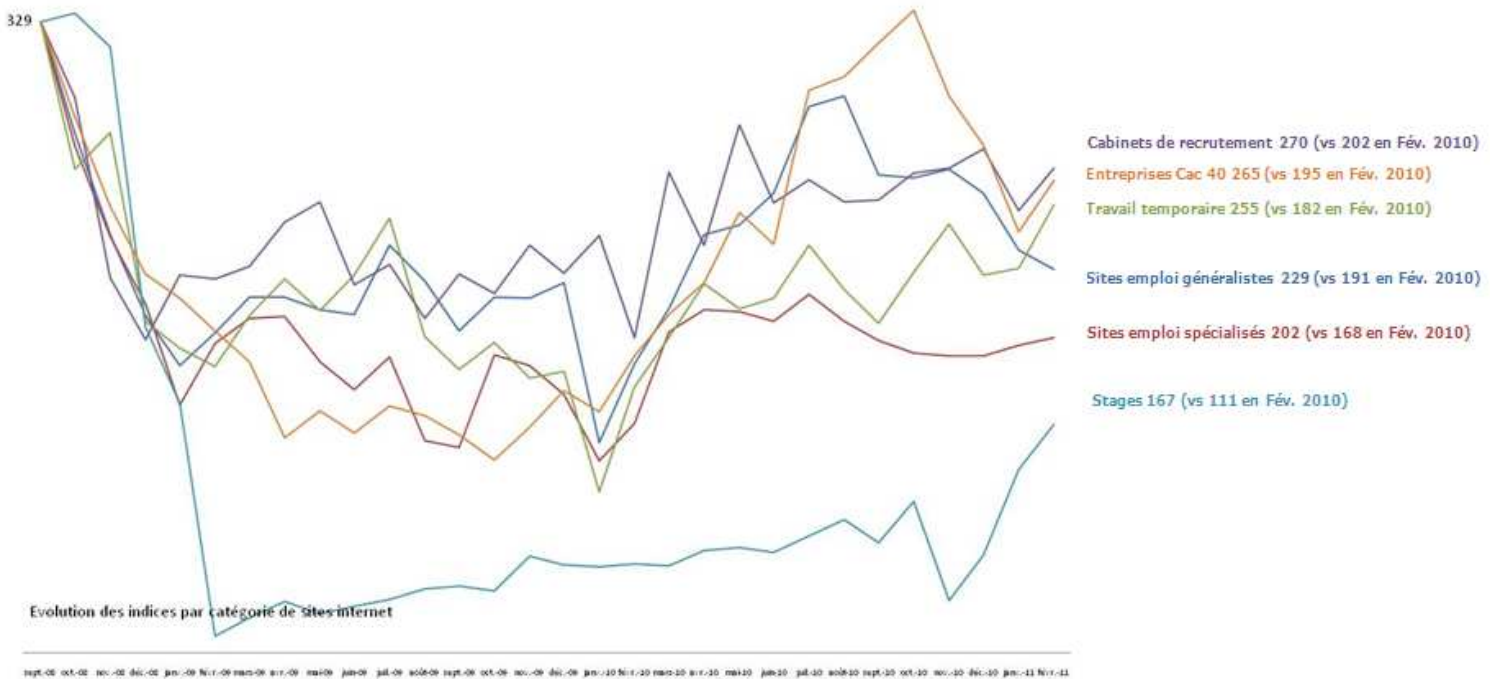


III. Les évolutions par sources

La tendance générale à la croissance se confirme ici avec l'analyse des évolutions du volume d'offres d'emploi sur Internet par sources.

Une tendance se distingue particulièrement en février : l'évolution significative des offres disponibles sur les sites de stages et de travail temporaire.

- Stages (indice 167) : +51%*
- Travail temporaire (indice 255) : +40%*
- Entreprises CAC 40 (indice 265) : +36%*
- Cabinets de recrutement (indice 270) : +34%*
- Sites emploi généralistes (indice 229) : +20%*
- Sites emploi spécialisés (indice 202) : +20%*



Évolution des indices par sources



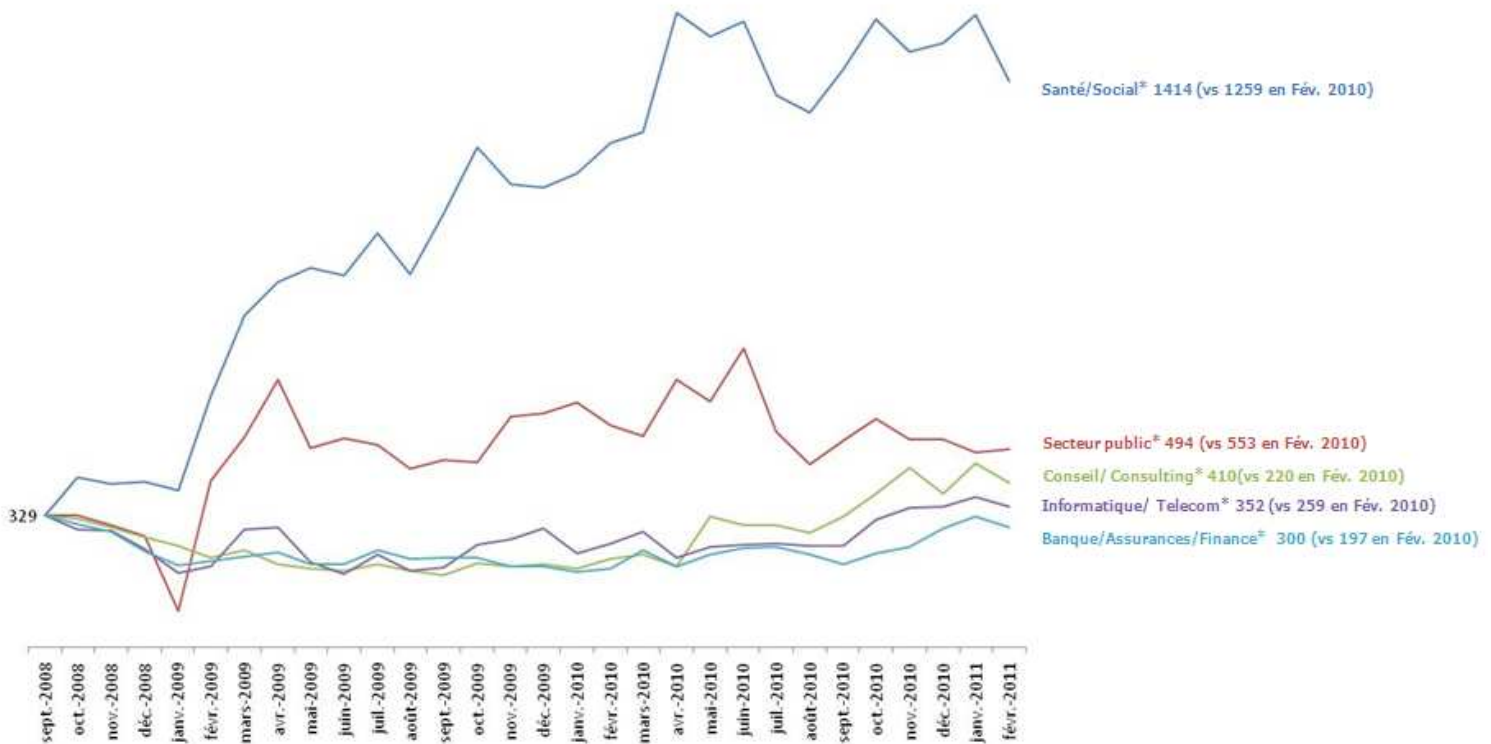
Focus sur les évolutions depuis le début de la crise (septembre 2008)

Les secteurs ci-dessous correspondent aux 5 secteurs ayant le plus évolué depuis le début de la crise en terme de volume d'offres d'emploi.

- On remarque que le secteur de la Santé est de loin celui qui a le plus évolué en enregistrant une croissance de 330% par rapport à septembre 2008.
- 4 de ces 5 secteurs porteurs faisaient déjà partie de ce classement le mois dernier. Le secteur Banque fait ainsi son apparition dans le classement. Il affiche cependant une baisse de son volume d'offres d'emploi par rapport à septembre 2008, ce secteur ayant subi la crise à partir d'octobre 2008.

Les 5 secteurs ayant le plus évolué depuis Septembre 2008 :

- Santé/Social (indice à 1414) : +330%*
- Secteur Public (indice à 494) : +50%*
- Conseil/Consulting (indice à 410) : +25%*
- Informatique/Télécom (indice à 352) : +7%*
- Banque/Assurances/Finance (indice à 300) : -9%*



Évolution des secteurs les plus porteurs depuis la crise



* versus an-1

■ ■ ■ Méthodologie

Créé en janvier 2003, le baromètre Keljob est un indicateur de l'évolution du marché de l'emploi sur Internet. Basé sur une analyse mensuelle de près de 80 sites, il recense les offres d'un large panel couvrant l'ensemble des domaines du recrutement. Avec 8 ans d'existence, le baromètre Keljob permet d'analyser en temps réel les tendances de l'e-recrutement en France.

Il s'agit d'une étude mensuelle effectuée sur un panel de près de 80 sites référents en matière d'e-recrutement.

L'indice 100 fait référence au nombre d'offres d'emploi en janvier 2003. En septembre 2008, la méthodologie du baromètre évolue légèrement et enrichit ses sources d'analyse.

Les sites étudiés sont :

- Sites Internet emploi référents : 10 sites emploi généralistes, 12 sites emploi spécialistes, 6 sites de travail temporaire, 6 sites de cabinet de recrutement et 4 sites de stages ;
- Sites Internet d'entreprise référents : 40 sites des entreprises du CAC 40 ;
- Sites complémentaires : OCDE, INSEE.

A propos de Keljob

Keljob, site Internet généraliste, propose à ses internautes un très large choix d'offres d'emploi provenant de près de 1 000 sites, référencés automatiquement par son moteur : entreprises, cabinets de recrutement, agences d'intérim et partenaires.

Keljob s'adresse à tous types de candidats, quelque soit leur secteur d'activité, leur fonction, leur niveau d'études ou leur région. Grâce à son moteur de recherche dernière génération, Keljob propose au candidat, une recherche simple, rapide et pertinente.

Keljob, c'est 3,3 millions de visites* chaque mois, 17 millions de pages vues, 880 000 alertes e-mails, 650 000 abonnés à la newsletter hebdomadaire et 900 000 CV de candidats déposés.

Keljob bénéficie aussi d'une exposition maximale auprès des candidats tout au long de l'année grâce à une puissante campagne pluri-média.

**source Xiti, mars 2010*

www.keljob.com

Contact Presse

Dorothee Touil

Directrice de la Communication et des Relations Presse

Tel: 01.76.63.02.21

dorothee.touil@adenclassifieds.com

